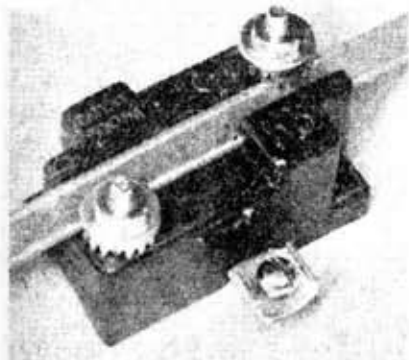


TV用 アレスター (避雷器)

雷の多いわが国では、夏になると雷の被害が多くなり、高価な受信機を破損したり、最悪の場合落雷することもあつた。YVA-01 入木アレスターはこれらの被害を未然に防ぐため、TV アンテナに欠くことのできないものである。ファイダーを切つたり、被爆をはいたりする必要が全くない。施設は極



めて簡単で、建物の美観を損ねない。

東京都千代田区有楽町1の1
日活無線ビル 八木アンテナKK

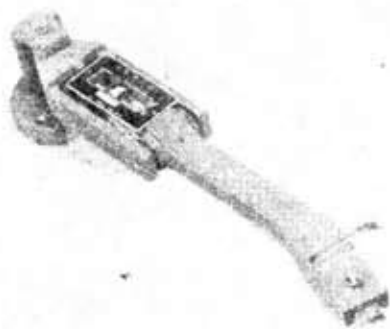
可変帯域 IFT

これは高忠実度ラジオ用として設計され、帯域幅 ± 0.5 kc から ± 8 kc まで連続可変となつており、附属カムとシャフトによつて、外部から自由な帯域幅で使用できる劇的な性能を持つている。コイルの Q は 125、2 段の総合増幅度は広帯域で 82.6 db、狭帯域で 91.8 db である。総合選択度は ± 10 kc 帯域で広帯域 10 db、狭帯域 47.5 db である。(写真左下)

東京都港区芝三丁目1の5
株式会社 富士製作所

16 吋高級 PU 用アーム

米国 Gray 105-SP 型アームと同型の業務用最高級品で、各部とも特殊合金鋳物を精密機械仕上げしたものである。上下の動部にはコーンフェース・ボールベアリングを使用し、ア



ムの共振点は最低可聴周波数よりはるかに低く、GE、ビクターリング、クラクスタン、グレースなどのカートリッジが使用できる。

東京都品川区大井元町 870
品川無線製作所

超小型抵抗「テレオーム」



TV、ポータブルなどに最適なこの抵抗は、従来のカーボン抵抗の雑音、温度係数、電圧係数などの優秀性をとり入れ、一方ソリッド抵抗の長所をそなえたもので、高周波抵抗としてすぐれた性能を発揮する。

東京都新宿区角宮2の38
富士産業株式会社

7 新製品

TV 水平偏向出力管 6BG6-G

水平出力管はブラウン管の高圧を発生する重要なものであるが、今まで国産品では適当なものがなかつた。「テシ」6BG6-Gはこの目的に設計されている。使用上特に注意すべき点はスクリーン・グリッドは常に定格以下にして使用することである。ヒーター電圧 6.3V 電流 0.8A、 E_1 、 $E_2 = 250V$ 、 $G_1 = -15V$ ときの相互コンダクタンスは6000 μ まである。

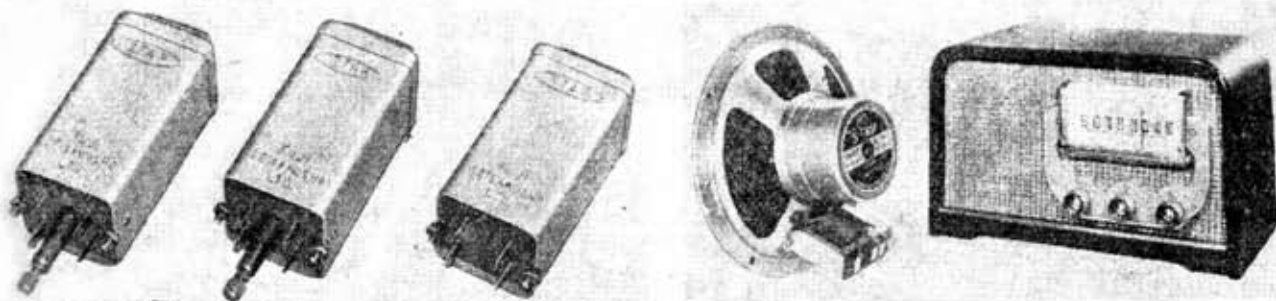
(神戸市兵庫区和田山西1の5)
神戸工業株式会社



「サンヨー」ラジオとスピーカー

SS-38 型5球スーパーは、横行ダイアルの美麗なもので、標準5球スーパーである。スイッチ式音質調整がついている。S-68P スピーカーは、6.5吋入力 4W、面期的普及価格である。S-10EA 型スピーカーは音楽鑑賞用10吋で、アメリカ製コーンの使用により特性は極めて優秀である。

(大阪守口市市野本通2の18)
三洋電機株式会社



ウラートランス 新製品紹介



L 型マイク・トランス

- コード・コネクター式に設計せられ、セットより離しマイク・コードの中間に取付ける事により完全に誘導ハムを防止することができます。
- スーパー・パーマロイ・コアを使用しているため小巻巻量にして高忠実度品です。

無誘導型インプット・トランスフォーマー

- 巻線方式を無誘導式分巻巻線方式となし、2重防磁ケース内に納めて誘導ハムの防止を完全ならしめてあります。
- 外観的、機構的にも近代的センスを取入れて、非常に優手にでき上つております。
- 高級電器、アンプリファイヤー等に御使用願ひ高忠実度品です。

カタログ 郵便券 30 円



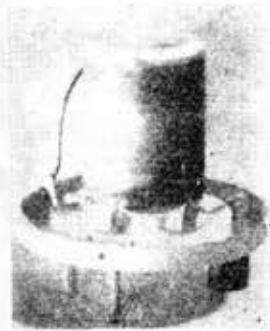
大阪市城東區関目町2の52 浦川電機工業株式会社

7P登場

Indust

標準コイル

測定器用として使用できる標準コイルで、精密 Q メーターの測定範囲内にある 50 kc ~ 50 Mc にあたる、25 mH ~ 1 μH が製作されている。コイルの Q は平均 150 で、ボビン及び基板は、嚴重に特殊処理されたステアタイトを用いている。またコイルはポリエチレンによつて完全に覆つてあるため吸湿

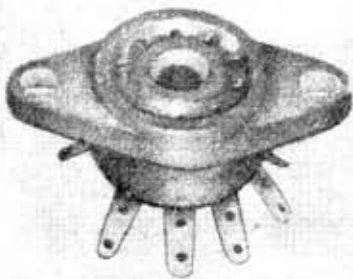


による Q の低下は多年にわたり皆無となつている。

(東京都世田谷区松原町1の115)
多摩電機製作所

9 種 MT 管用ソケット

MT 双 3 極管は性能が優れているため、TV 用、低周波増幅用としてすでに使用されつゝある。このノーベル 9 種ソケットは、接觸不良を無くするため、材料に意を用い、特にピンは特殊構造としてある。また原色ベーク・モールドは絶縁度が高い。



(東京都大田区上池上町56)
ミヤマ電器株式会社

Gm チェツカー

SGM-15 型 Gm チェツカーは真空管の各電極に規定電圧を加え、グリッドに高周波電圧を興えて出力をバルボルで讀む、完全な Gm 型真空管試験

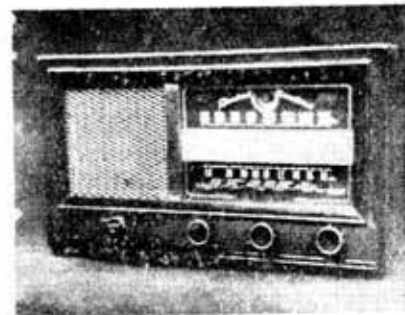


器である。取り扱い極めて簡単、動作は正確で、米国製 Gm チェツカーと同等以上の性能を持つている。

(東京都北多摩郡小井町1337)
三和無線機器研究所

キャビネット・キット

外觀優美で、底板は指先で簡単に開

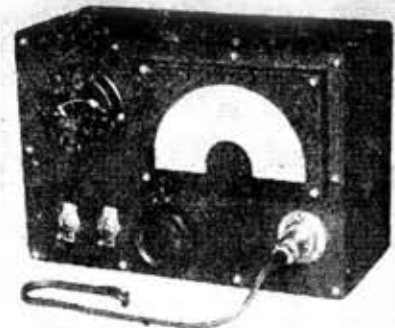


閉できるようになつているので、修理が簡単となる。またシャーシは磨き鏡板を用い、メッキしてあるので錆ることはない。アースはシャーシに直接ハンダづけできる。

(東京都墨田区島町4の197)
吉田電機産業株式会社

超短波発振器

TV 調整には超短波発振器が必要であるが、市販品はいずれも極めて高価で容易に入手できなかった。本機は 75Mc ~ 210



Mc を 1 バンドで連続カバーする特殊バリコン及び発振回路を用い、出力取出し方法にも劃期的な方式を用いているため、安定に動作する。数件の特許、実用新案により完成され価格は極めて安い。

(神奈川県横浜市磯見区 672)
全銀産業株式会社

TV 用バリオーム

2 重軸 VR の標準型アメリカン・ス



タイトルのパイプ・シャフトを用いた堅牢なもの。直徑 30 mm 原色ベークケースを用い、おのおの完全なシールドがほどこされている。

(東京都大田区大森8-3973)
ツバメ無線株式会社

LP・SP 両用ピツク・アップ

クリスタル型のターン・オーバー・スタイル・トリプル・プレイで、出力は大きく、周波数特性は 50 ~ 10000 c/s である。針先重量は LP, SP によつて變えられるようになつているので、理想的である。詳細は下記へ問合おせのこと。

東京都杉並区松濠南町36-3
富士電機音響製作所



Soshin Condenser & Radio Parts
CAP 500 DR TV KVDC
テレビ用 高圧マイカ マカドン チョーク
一代理店 信井商会 富士電機

双信電機株式会社

人気を呼ぶ エスケイ m 276 再生忠実
新製品 LpSp 両用針圧調節付 crystal
【全国有名懸崖に第】
斯界最古の歴史と高度の技術を持つ
株式会社 富士電機音響製作所
東京都杉並区松濠南町36-3