

新製品紹介

テープ・レコーダーとキット

機構を簡素化し、故障の軽減と価格の引下げをねらったもので、標準



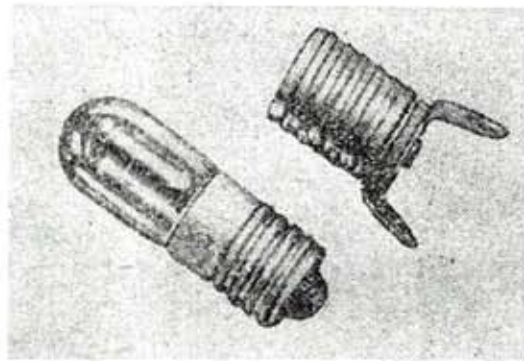
速度半幅録音方式を採用している。

価格は完成品が 19,000 円、キットは(駆動部組立済み、シャーシ・ネーム・プレート 発振コイル 組立説明書付属、増幅部々品なし) 10,000 円である。(香川県長尾町大阪無線電機製作所)

TV チューナー

アルプス AR-6 型ロータリースイッチ・チューナーは、アメリカのタージャン社製のスイッチを参照して、日本で許可される 6 チャンネルの TV 受像用に設計されたもので、これは高周波増幅部に 6CB6、周波数変換には 6J6 を使用している。局部発振周波数は電波技術協会が定

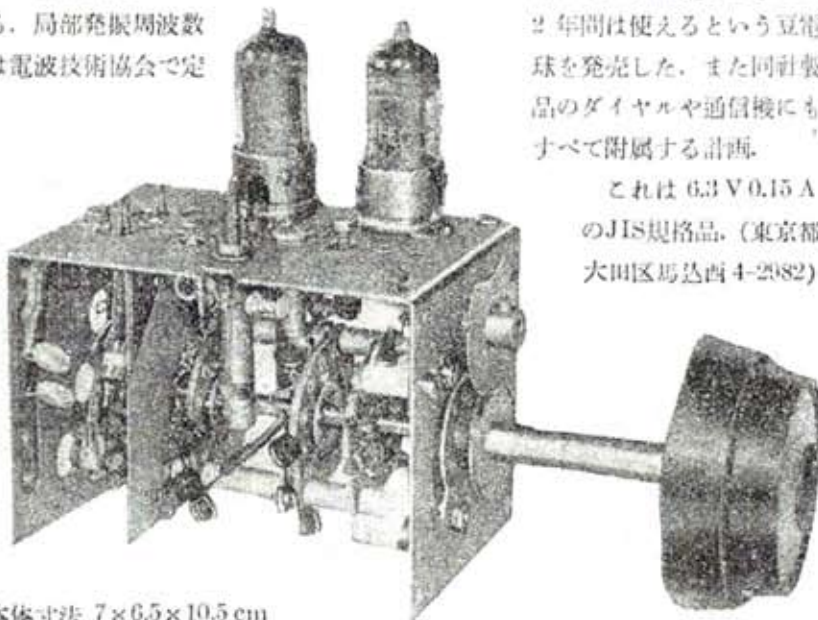
めた、上方周波数の局部発振を行って音声搬送波 22.5 MC 映像搬送波 27 MC の中間周波を作っているため、新しく定められた中間周波数の映像増幅回路を使用している受像機には、直ちに取付け使用できる。なおチューナーのアンテナ側は 300 Ω 平衡ファイダーまたは 75 Ω の同軸ケーブルにマッチするが、受像機のアンテナは今までの 102~108 Mc 専用のものではチャンネル全部をカバーできないため、オールバンド用の広帯域アンテナに交換する必要があるとのこと。(東京都大田区雪ヶ谷町 247 片岡電気 KK)



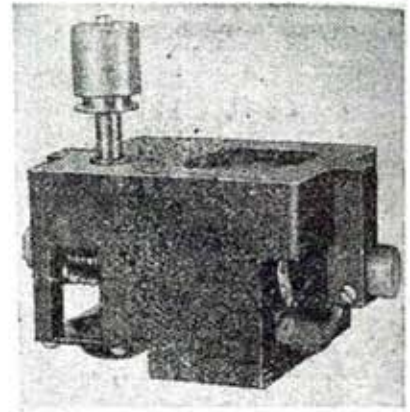
6.3V LP ランプ

菊水電波では今度 Long life pilot lamp (長寿命パイロット・ランプ) LP-6 型なる連続使用 2000 時間、1 日平均 3 時間使用としても 2 年間は使えるという豆電球を発売した。また同社製品のダイヤルや通信機にもすべて附属する計画。

これは 6.3 V 0.15 A の JIS 規格品。(東京都大田区馬込西 4-2082)



本体寸法 7×6.5×10.5 cm



テープ・レコーダー用モーター

TM-1 型は、センタードライブ式で、従来のリムドライブ式とことなり、たゞちに所望のテープ速度を得ることができる。附属キャプstan はテープ速度 7.5"/s であり、なお規格は下記の通り、電圧 80~100 V 周波数 50~60 c/s、電力 12 W、回転数 190 RPM (50 c/s) 192 RPM (60 c/s) キャプstan径 22.8 mm (50 c/s) 19.0 mm (60 c/s) 回転方向左回転、重量 1.5 kg、寸法 8×11×6.5 cm。(東京都大田区桃谷町 3-883 アカイ電機 KK)



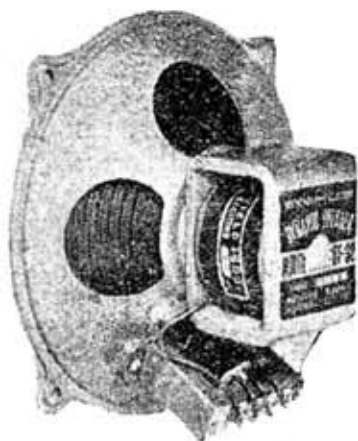
オンキョーの SP

今度 7" パーマネント PD-70 型を発売した。これはオンキョー・ラジオ OS-33 型にも使用しているもので、入力 4 W ボイスコイルのインピーダンス 3 Ω、附属出力変成器 1 次側インピーダンスは 5-7 kΩ と 7

-12 k Ω の2種がある。取付寸法 160 mm 重量 1.2 kg. (大阪市旭区大宮 大宮西之町 5-32 大阪音響 KK)

エレクトロダイナミック SP

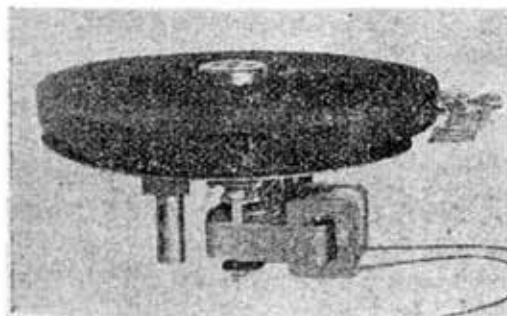
8" の SF-32 型に使用のコーン紙は、さきに発売し好評のあった 6F-51 に使用のものと同様、特殊合成樹



脂を加えてすきあげたもので、最低共振周波数を低くして低音部の再生に効果を示している。入力 6 W インピーダンス 5 k \cdot 7 k \cdot 2.5 Ω フィールド 1500 Ω , 50~80 mA (松下電器産業 KK)

F-19 型フォノモーター

バリエブルスピード型で、回転数調節範囲が広く連続的に調節ができるから、LP・SP すべてのレコードが使え、かつ周波数や電圧が低下しても希望の回転数を選ぶことができる。動力の傳達はすべて弾力性の



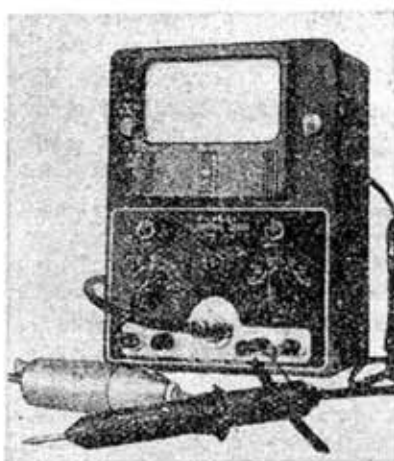
フリクションによるので、振動、スリップ、回転ムラなどが軽減されるようになっている。なお回転部はオ

イルレスメタルを使用している。回転数は 50 c/s で 19~87, 60 c/s で 25~105 回転である。(松下電器産業 KK)

ユニバーサル・テスター

今度 TV 組立調整用として、使用簡易な S-20TA 型テスターを発売した。これはバルボルとしても高感度テスターとしても使用できるもので、測定範囲はつきの通り。

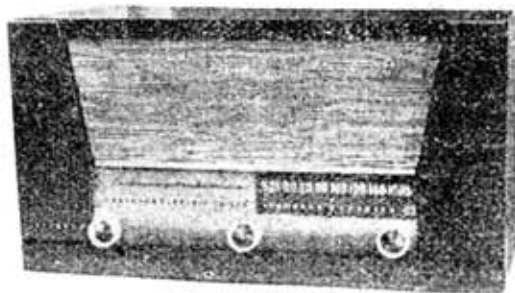
直流 \pm 3, 10, 30, 100, 300, 1000 V. 入力抵抗 12 M Ω . 外部倍率器プローブにより 20 kV 入力抵抗 100 M Ω . 交流 (0~15 kc) 10, 30, 100, 300, 1000 V 入力抵抗 4 k Ω . 高周波 (10 kc~200 Mc) 3, 10, 30, 100, 300 V



(プローブ検波器による). 抵抗 0.2~1000 Ω \times 1 \times 10 \times 100 \times 1 k \times 10 k \times 1 M. DB. +15~-20 db. 使用真空管はプローブに 6AL5, 6SN7, 12F セレン. 計器は 200 μ A. を使用している。(京都市中京区二條通り 爲九西入 スター無線電機 KK)

キャビネット

クライスラー電気 KK では、写真のような S-700 型と他に S-250 型を発売した。S-700 型は高周波 1 段



用で、マジックアイと 7" のスピーカーまで取付けられる。S-250 型は 5 球スーパー用で、マジックアイと 6 1/2" スピーカーがつく。なお今月の新製品よりツマミ ターミナル (アンテナ, PU) ヒューズ・ホルター等をつけることになった。(東京都澁谷区幡ヶ谷笹塚町 1254)

ポケット・ラジオ・キット

PR-13K 型は、ドライバーとハンダゴテ 1 本あれば、誰れでも容易に完成できるよう詳細な説明書が入っている。使用真空管は 1R5, 1T4, 185 で 140 mm の高感度フェリスティック・アンテナが自蔵され、寸法は 160 \times 100 \times 45 mm 重量 700 g である。なお A ケースとシャーシ, B 電気部品, C 真空管の 3 つに分け、手持ちのある方のため分割販売もする。(東京都世田谷区野沢町 2-126 スタンダード無線工業 KK)

