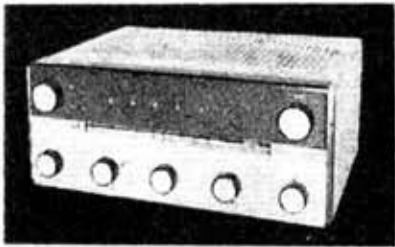
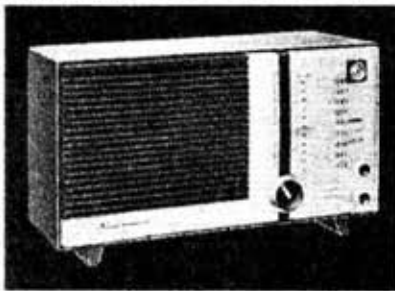


新製品紹介



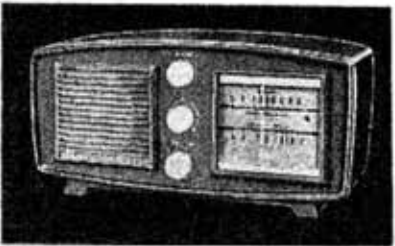
山水のHi-Fi アンプ

PN-100 型は6CA7DDで出力30Wを得られ、ラジオ・チューナー部は可変増減スーパー方式、ゲルマニウム・ダイオード整流、同調指示はマジックアイにより、Sメーターを使用している。イコライザーはAES、RIAA、LO、N、COL、SPの5種、使用真空管は6BE6、6BD6、1T22、EAX7×2、12AU7、6SN7×2、6CA7×2、5AR4、寸法405×355×165mm。(渋谷区代々木上原町1315)



サンヨーのHi-Fi スーパー

SS-630 型は8吋セパレート・コーンSPを使用。SWは、SPEECH、MUSIC、DXに切りかえられ、どこからでも点滅できるリモート・スイッチがついている。6BE6、6BD6、6AV6、6AR5、5MK9、6ZP1使用。出力3W。大きさ515×260×180mm



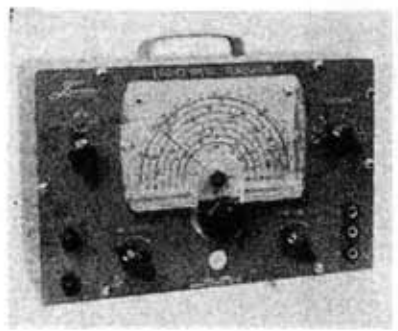
クラウンのホーム・ラジオ

HK-180は2バンド・ホーム・ラジオで、キャビネットはプラスチック、SPはプラスチック・キャビにマッチした特性のものをつけてある。受信周波数帯535kc~1605kc、3.5Mc~12Mc、使用真空管6BE6、6BD6、6AV6、6AR5、5MK9



オリンピアのサブ・ラジオ

写真はオリンピアから発売されたリモート・コントローラーで、ラジオからはなれても屋ながらにしてスイーチの切りかえ、音量調節等ができる。980円。(新宿区角第2ノ60東京電気K-K)



広帯域テスト・オシレーター

LSG-10 の発振周波数範囲は120kc~260Mc。周波数は7レンジによって発振できるもので、ラジオ、TVの試験にも使えるうえ、低周波アンプの試験にも便利のよう、400c/s をとり出すこともできる。(東京都目黒区上目黒6-2596 大橋電気K-K)



レックスのTR用トランス

写真はレックスから発表されたトランス用トランスTR30で、インプット用インピーダンスは1次20k、2次1k。大きさは17×17×10mm。この他ドライバー用TR40、アウトプット用TR50~52等がある。問合せは下記へ(東京都足立区小台町143 巴電機製作所技術部 TEL(91)3804)



古電無線の90° 偏向テレビ・キット

今更古電無線から14吋画面を使用したフルタイム150H型キットが発売された。90° 偏向のB管使用、トランスレス方式を採用し、AGC付、4RP4をふくめて12球、消費電力6W。全部品完備。電源および映像中間回路配線調整済み。



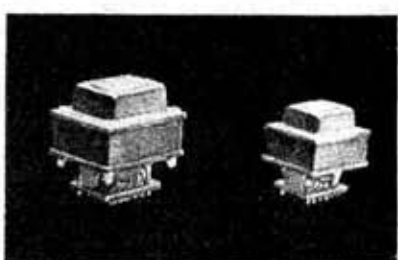
サンヨーのフォノグラフ

SG-8 型は写真のような小型電音で、規格特性はつぎの通り。使用真空管12BE6、12BD6、12AL6、35C5、35W4、SPは6.5吋。PUはフリスタル。出力無歪3W。寸法370×250×300mm。19500円。



ナショナルのHi-Fi・スーパー

UP-605 の特徴はつぎの通り。SPはワイド・サウンド8吋。真空管はゴールデン・シリーズ。中間周波トランスは2段切換式を使用。音質、機械的、電音切換が目でもわかるパイロット・ランプ付。出力2W。大きさ520×313×222mm



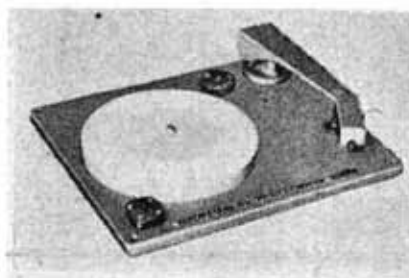
URAの超小型変圧器

MT-100 (100mA)、MT-80 (80mA) はともに鉄心にT-90を使用しており、MT-100は従来の80mAのサイズ、MT-80は50mAのサイズに小型化されている。主要整備管は前者6AR5DP、V6S、80、5MK9、6X4、後者は6F6DP、80、6X4×2。(浦川電機工業株式会社)



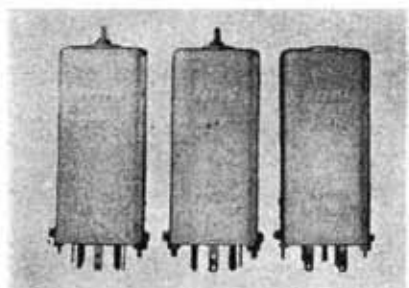
CECのLP用モーター

R-110は特にACJシリーズのモーターとして製作されたもので、独特のエレクトロ・ブレイキで速度の調整ができる。規格はつぎの通り。電圧AC 80V~110V、電力10W、速度調整範囲±10%以上、回転ムラ0.3%、SN比-40db、ターンテーブル10吋で重さ1kg、総重量2.6kg。(東京都品川区西中延4の1290 中央電機K・K)



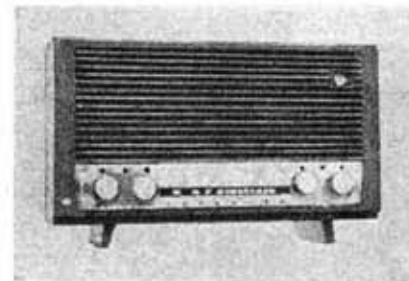
ニートのレコード・プレイヤー

TP-77は3スピード・レコード・プレイヤー・ユニットで、規格はつぎの通り。フォノモーターはリムドライブ型3スピード、使用電力10W、絶縁抵抗50MΩ以上、PUはロケットタイプ・クリスタル・ターンオーバー型、出力電圧1.0V (SP) 0.7V (LP) 針圧6-10g、付属品はEP用アダプター、原価プラグ、説明書、取付図。(千代田区神田藤屋町1の4)



トリオのIFT

T-48型は2段増幅用(3本組)3段可変帯域IFTで、帯域率は±2.5kc、±7kc、±15kc、選択度は狭帯域のとき10kc着調で40db、組合せ利得は85db、ハイC型のため安定度が高く、通信用としても使用できる。



クライスラーのキャビ・キット

Hi-60はマジック・アイ付の高周波1段つき7球スーパー用キャビ・キットで、SPは6.1/2が使用できる。前面にはプラスチック板と多くの切換標示パイロットを配し、標示装置は帯域切替にHi-Fi、DXの2段、音質切替はHigh、Med、Low、の3段、寸法は570×330×195mm。



小林電機のインターホン子器2種

VS-4は4吋スピーカー使用、卓上、壁かけいずれでも使用できる。VS-25は2.1/2吋特殊スピーカー使用の高輝マイク型。(東京都墨田区寺島町6の78、小林電機株式会社、tel.(68)6013)



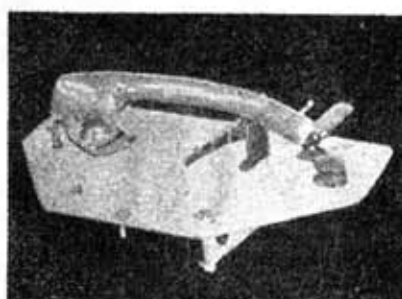
チエムスのパーソナル・ラジオ

GM-15型スーパーの消費電力は従来の大型5球スーパーの約半分ですむ経済的なもので、規格特性はつぎの通り。使用真空管12BE6、12BA6、12AV6、75C5、35W4、出力無歪1.1W、最大1.5W、SP5吋パーマネント、全プラスチック・キャビで、大きさは225×140×140mm



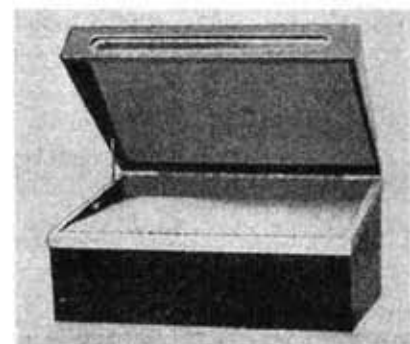
トヨヨーの真空管

写真:AMやFMのチューニング・インサゲータとして通信機に採用されている。6AF6-Gの90Vの低圧で働くようになったもので、1筋のターゲットで相対する2つのパターンを表示し、管内に調整管を附加せず2つの制御電極には任意の電圧を直流印加するようになっている。



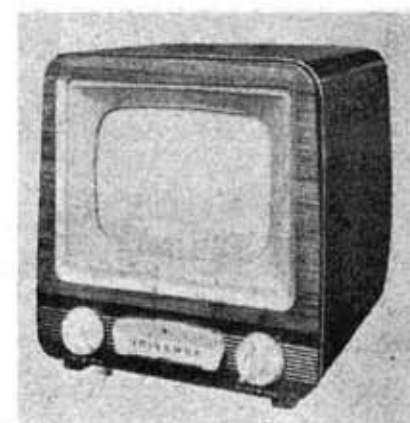
京都音響のアシステッド・プレイヤー

写真はB型アシステッド・プレイヤー・ユニットで、LPレコードの傷を操作を容易、安全、低速にする。これは昨年発表したものを全面的に改良し、ダイヤル調整式オート・ストップ機構を新配合せ、各社好みのモーターが使用できる。



フィリップのミュージック・ボックス

各社のフォノ・モーターが取りつけられ、モーターポートはスプリング・クッションでうかしてある。大きさ520×215×400mm。(東京都足立区関町1160 安民電機工業K・K)



ユニバースのTV

ACP-1200は14吋15球卓上型の完全オールキットで、配線図及び実体配線図がついている。TVK-5型を映像中間周波3段増幅に改良したもので、受像距離は10kW局より100km以内。



スター無線のTV垂直トランス試験器

写真はスター無線から発売されたTV用の垂直トランスの全長のインダクタンス(50~80H)および1次2次の巻線比を4吋の大型モーターで直読するもので、誤差は(=10% N=5以内)。