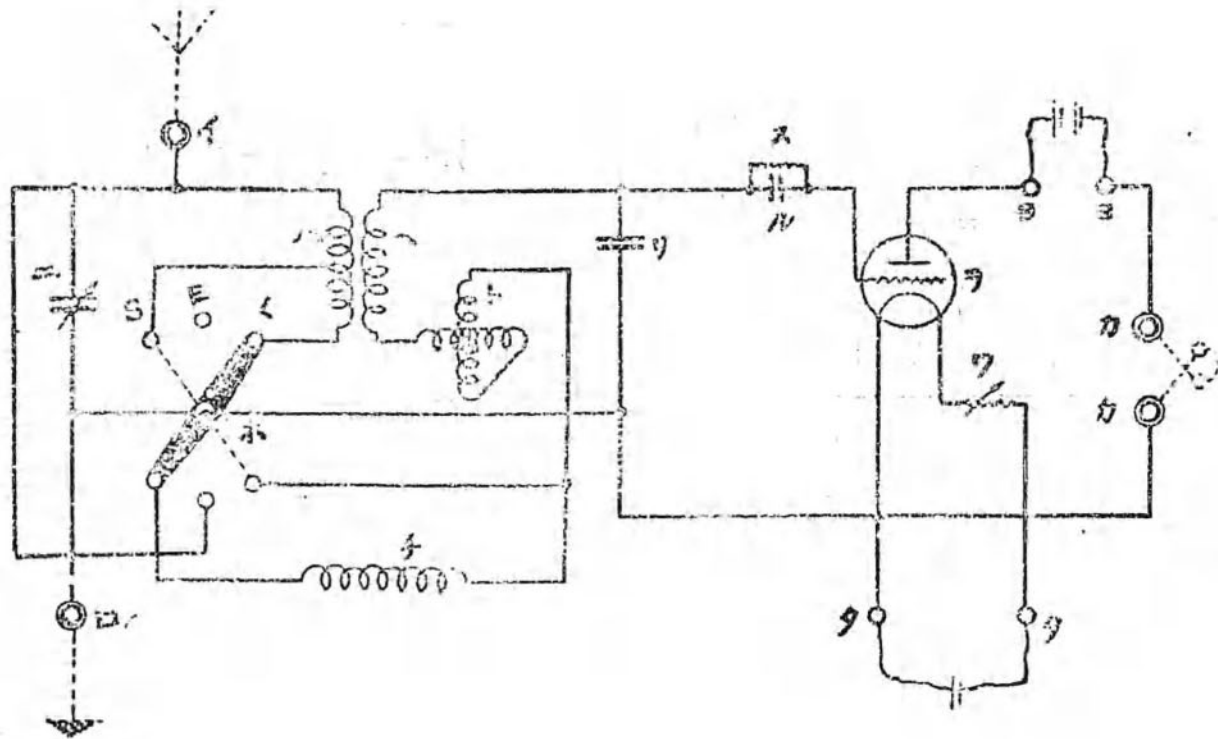


接 続 圖

イ	空中線端子	ス	グリッド漏洩抵抗器
ロ	接地端子	ル	ドリッド蓄電器
ハ	結合変成器(一次線)	ヲ	真空管
ニ	空中線可變蓄電器	ワ	縱條可變抵抗器
ホ	長短波長帶轉換器	カ	受話器端子
ヘ	結合變成器(二次線)	コ	プレート電池接續線
ト	可變インダクタンス線輪	セ	縱條電池接續線
チ	固定インダクタンス線輪	レ	真空管承臺
リ	固定蓄電器		



AR 三十七號受信機