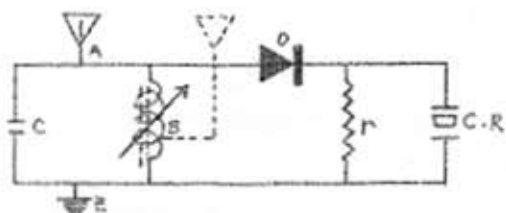
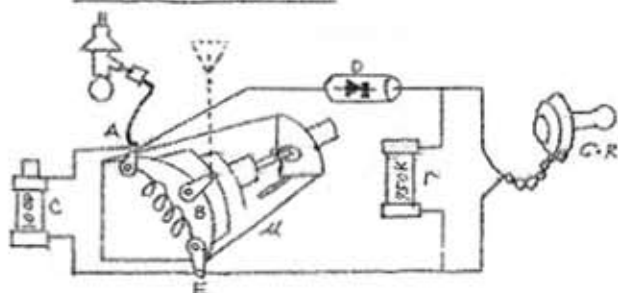


# 日乃出ゲルマニウムラジオ七号の組立方

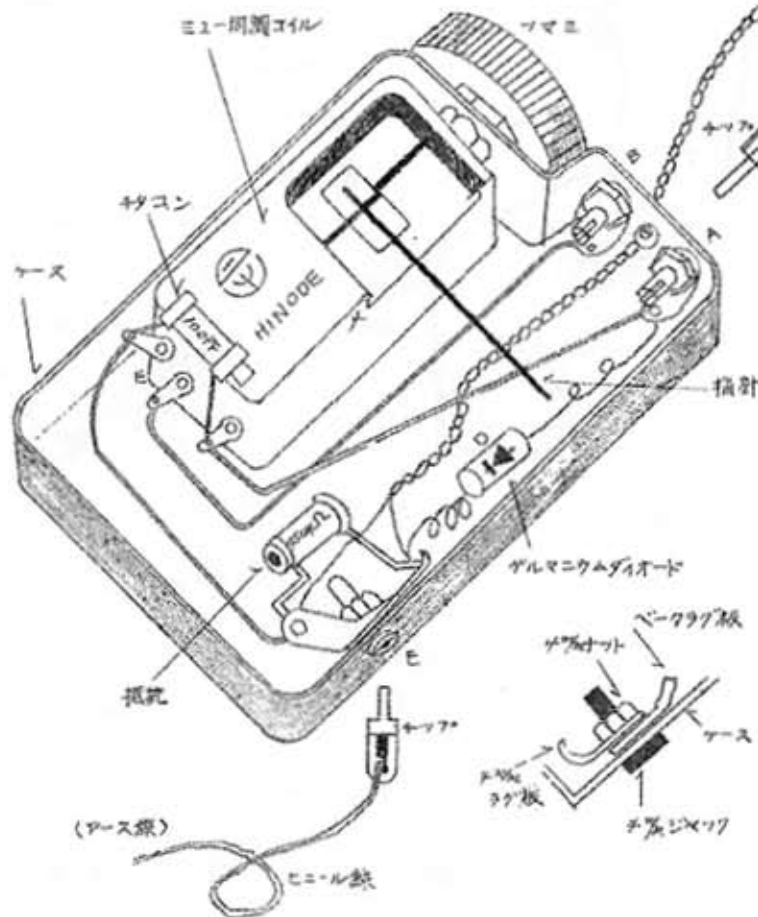
## ① 配線図



## ② 実体配線図



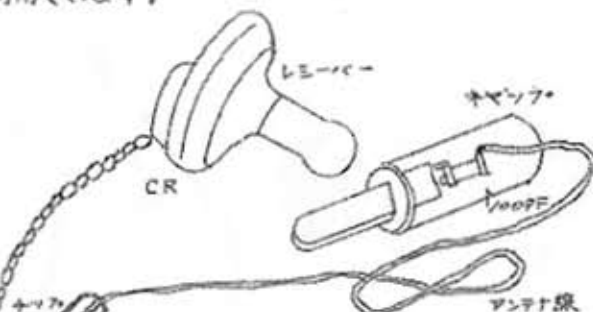
## ③ 完成図



① アンテナA(感度用)又はB(分岐用)で受けた電波をミュー調音コイル及びコンデンサーCで同調して聞きたい放送の電波だけをより出してゲルマニウムダイオードDで検波し、音声電流にかえてレシーバーC.R.に作用して、音声になつてきこえます。

② 配線図通りに部品をつないでみて、部品名と配線図をよく覚えましょう。

図の様に電灯線をアンテナに利用する場合は必ずチタコン100PFを使って感電よけにします。コンデンサーによつて電流が流れずアンテナだけに利用できます。



## ④ 部品表

記号	品名	数量
B	ミュー調音コイル	1
C	チタコン100PF(ヒコフアラッド)	1
D	ゲルマニウムダイオード	1
	ケース	1
	ツマミ バネ付	1
R	抵抗 750Ω(キロオーム)	1
	指針及びヒールチューブ	1
	4%シヤツク	3
	4%ナット	3
	4%ラゲ板	3
	ベークラゲ板	1
	ナット	2
	アンテナキマツ	1
	アンテナ用チタコン100PF	1
	ビニール線	3尺