



National  
ラジオ

# TECHNICAL GUIDE

昭和53年4月

13TR FM-AM 2バンド  
ポータブル ラジオ  
**RF-638**

RF-638



技術サービス区分  
**1700**

標準価格 **11,900円**  
キャビカラー ブラック

## ■発光ダイオード (L.E.D.) による 同調表示回路について

TR<sub>12</sub>: 一定入力以上でトランジスタが“OFF”になる。  
TR<sub>13</sub>: TR<sub>12</sub>がOFFすることによりTR<sub>13</sub>が“ON”して発光ダイオードを光らせるのに必要な電流を増幅する。

D<sub>7</sub>: 発光ダイオード (LN28RP)

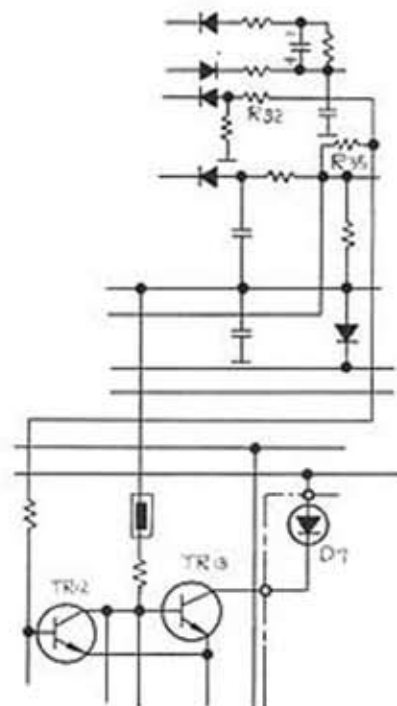
### (動作原理)

1. TR<sub>13</sub>は無信号時にはカットオフ状態になっており、信号があると検波回路で検波された直流分がR<sub>32</sub> (FM受信時)、R<sub>33</sub> (AM受信時) を経てTR<sub>12</sub>のベース電位を低める。信号が一定レベル以上になるとTR<sub>12</sub>が“OFF”になる。
2. TR<sub>12</sub>が“OFF”になることにより、TR<sub>13</sub>のコレクタ電位が上がると同時にTR<sub>13</sub>のベース電位が上がってTR<sub>13</sub>は“ON”となる。そのためTR<sub>13</sub>に電流が流れ発光ダイオードを点灯する。
3. 信号が弱くなりTR<sub>12</sub>がカットオフ点以上になると、TR<sub>13</sub>の電流が流れなくなり発光ダイオードは点灯しない。

## ■定 格

受信周波数帯	FM 76~90MHz AM 525~1605kHz
中間周波数	FM 10.7MHz AM 455kHz
受信感度	FM 3 $\mu$ V/5mW AM 70 $\mu$ V/m/5mW
実用最大出力	1W (EIAJ/DC)
消費電力	4W (ACの場合)
スピーカ	9cm PMダイナミックスピーカ (インピーダンス 8 $\Omega$ )
端子	イヤホン兼外部スピーカ端子 8 $\Omega$ 外部電源端子 AC 100V
電源	ナショナルネオハイトップ SUM-2(N) 3個、4.5V又はAC 100V (90~110V) 50-60Hz
形 状	226(幅)×138(高さ)×64(奥行)mm
重 量	1kg (電池共)
付 属 品	イヤホン (XEH1A1-U)、イヤホンケース (RQC5010Z)、ベルト (RQC3004A)、電池 [SUM-2(N)] 3個、ACコード (RJA47Z-F)、キャリングケース (RQD18Z)
電池持続時間	45時間 (EIAJ規格による標準時間) ただし [ナショナルネオハイトップ] SUM-2(N) 使用時

※本機の定格は性能向上、その他により変更することがあります。



修理時の安全性確保は、必ず実施して下さい。