

ナショナルGR-561六球スーパー型電蓄

特性

使用電源 50-100-110V50-60~
 消費電力 0.6(0.70)A 55(75)W
 受信周波数 550-1500K.C
 中間周波数 275K.C
 感度階級 極高電界級A.V.C付
 無歪出力 1 W
 最大出力 2.5 W

型状

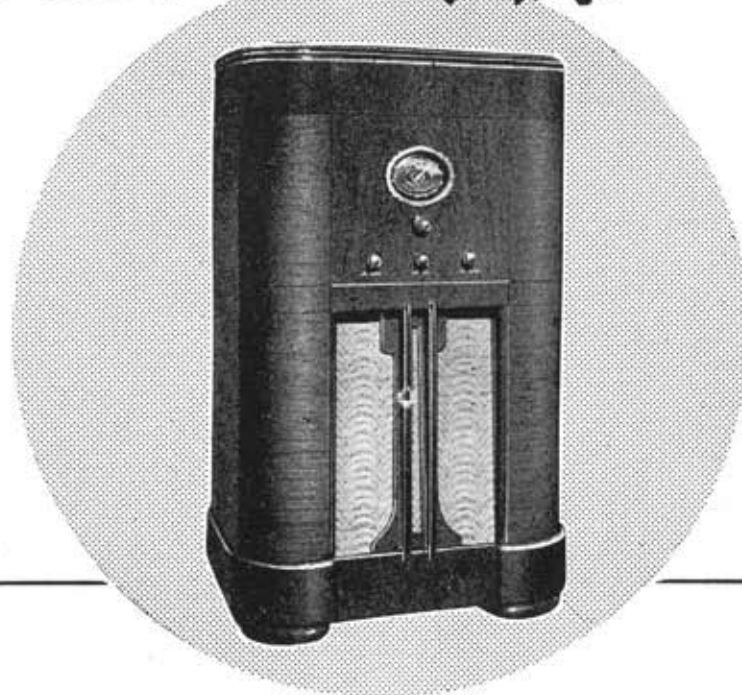
幅 63CM 奥行 42CM 高さ 106CM

調整

右 …… 音量調整兼ピツクアップ切替
 左 …… 音量調整兼電源スイッチ
 中央 …… 放送局選出
 中下 …… 感度、音質切替

接続

A, E, P.U, A.Cソケット, UY型ダイナミックソケット



真空管

UZ-58 高周波増幅
 U-2A7 局部発振及第一検波
 UZ-58 中間周波増幅
 UZ-2A6 第二検波(ダイオード)
 UZ-2A5 低周波増幅(振込結合)
 KX-80 両波整流

スピーカー

ナショナル D-100特殊型 100ワットダイナミック
 スピーカー フィールド抵抗 1000Ω

ダイヤル

ダブルモーション フルビジョン ダイヤル

ピツクアップ

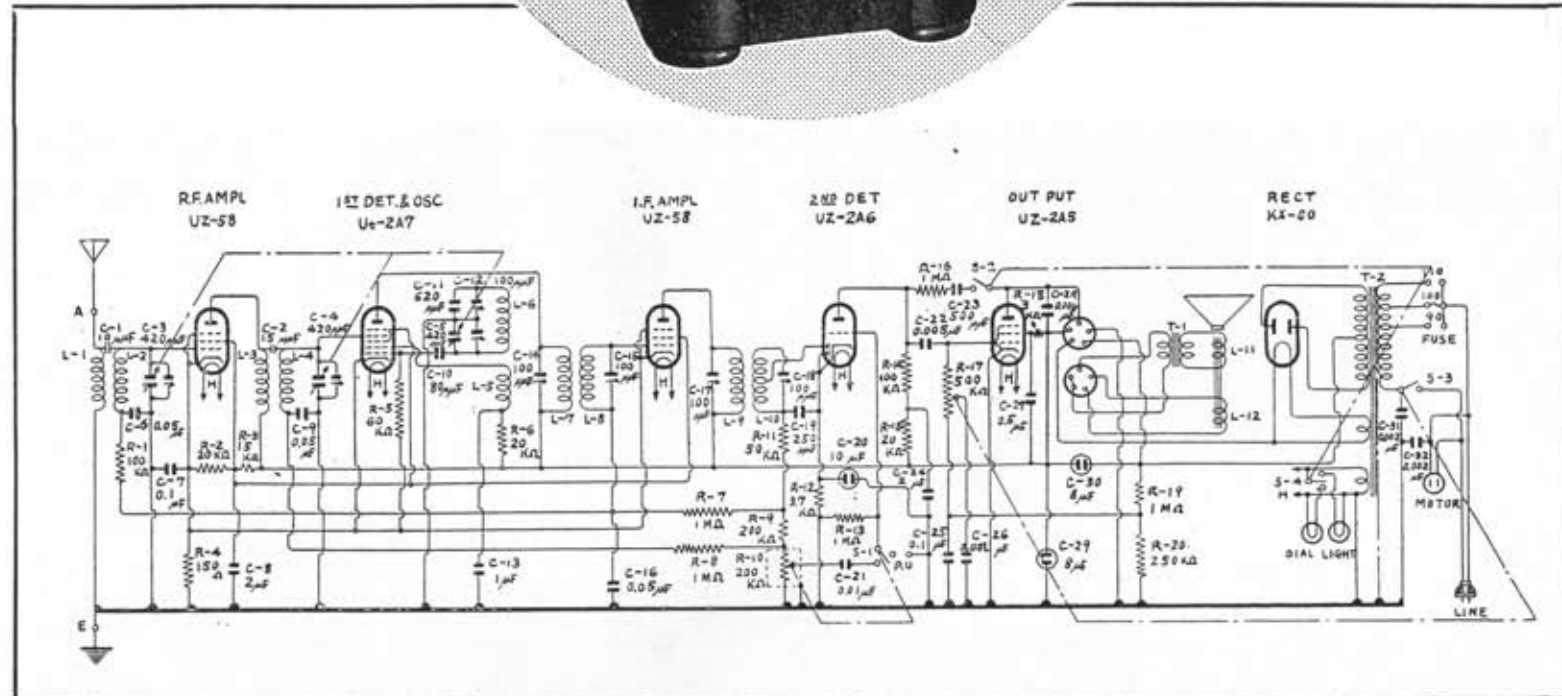
#255 ナショナル クリスタル ピツクアップ

モーター

#250 ナショナル 密閉型 フォノモーター

自動ストップ

#791 ナショナル 自動ストップ



ナショナルGR-561六球スーパー縦型電蓄

