

# ナショナル R-4D2 四球ダイナミック

## 特性

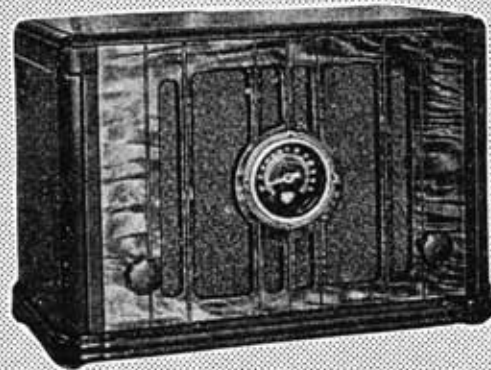
使用電源 90-100-110V  
 50-60~  
 消費電力 0.52A 50W  
 受信周波数 550-1500K.C  
 感度階級 微電界級  
 無歪出力 0.8 W  
 最大出力 2.5 W

## 型状

幅 34CM 奥行 17CM 高さ 24CM

## 調整

右・・・放送局選出  
 左・・・音量調整兼ピクアップ切換  
 左側面 電源スイッチ  
 裏面・・・再生調整



## 接続

AS、AL、E、P.U

## 真空管

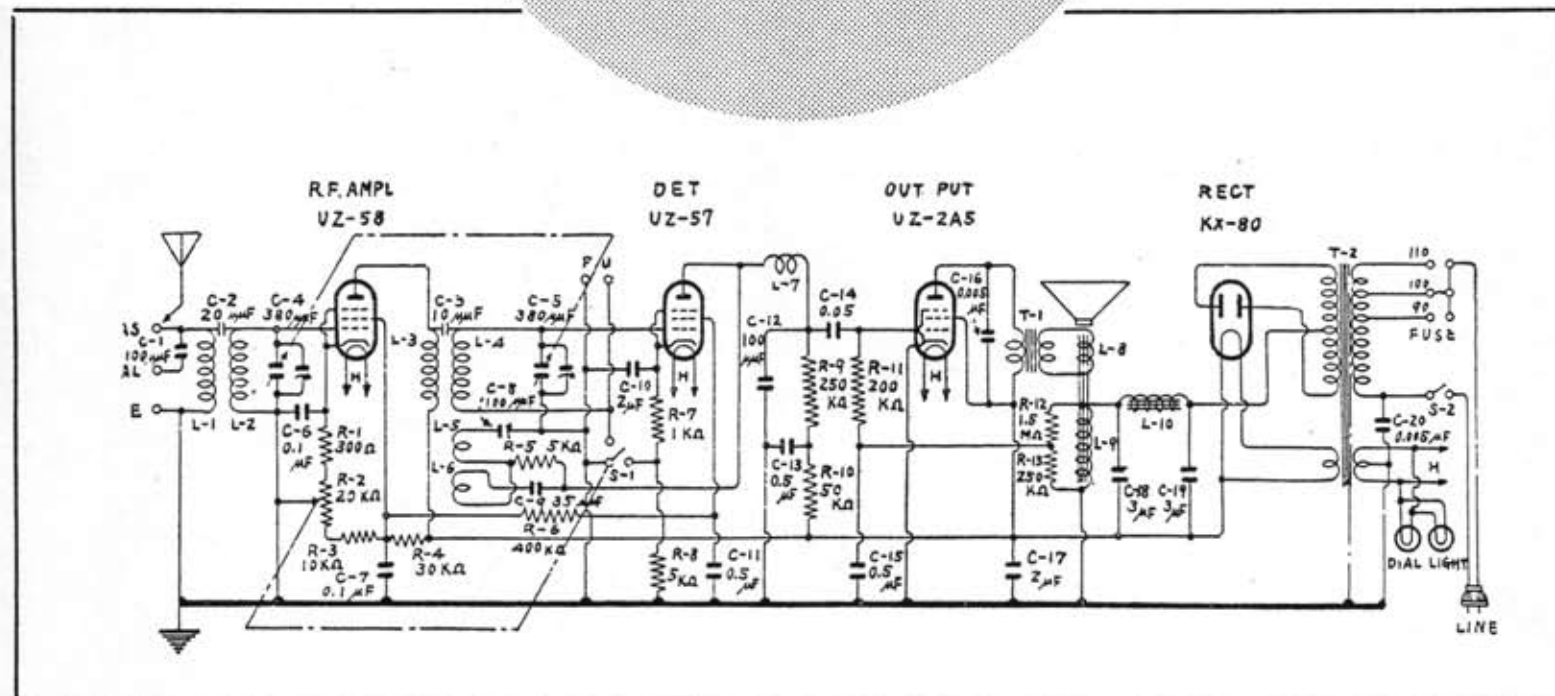
UZ-58 高周波増幅  
 UZ-57 プレート検波(半固定再生)  
 UZ-2A5 低周波増幅(抵抗結合)  
 KX-80 兩波整流

## スピーカー

ナショナル D-60特殊型 6 $\frac{1}{2}$ 吋  
 ダイナミックスピーカー  
(フィルド抵抗 2500 $\Omega$ )

## ダイヤル

丸型 エヤープレーン ダイアル



# ナショナルR-4D2 四球ダイナミック

