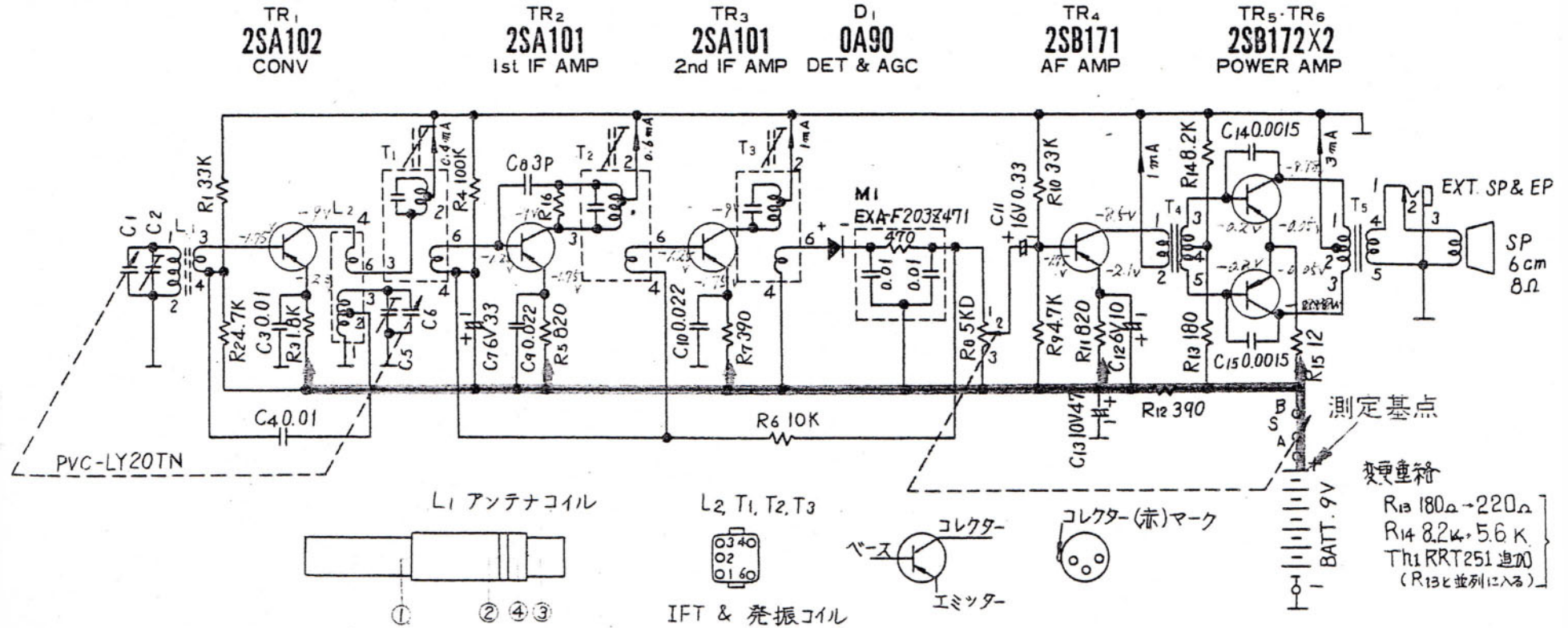


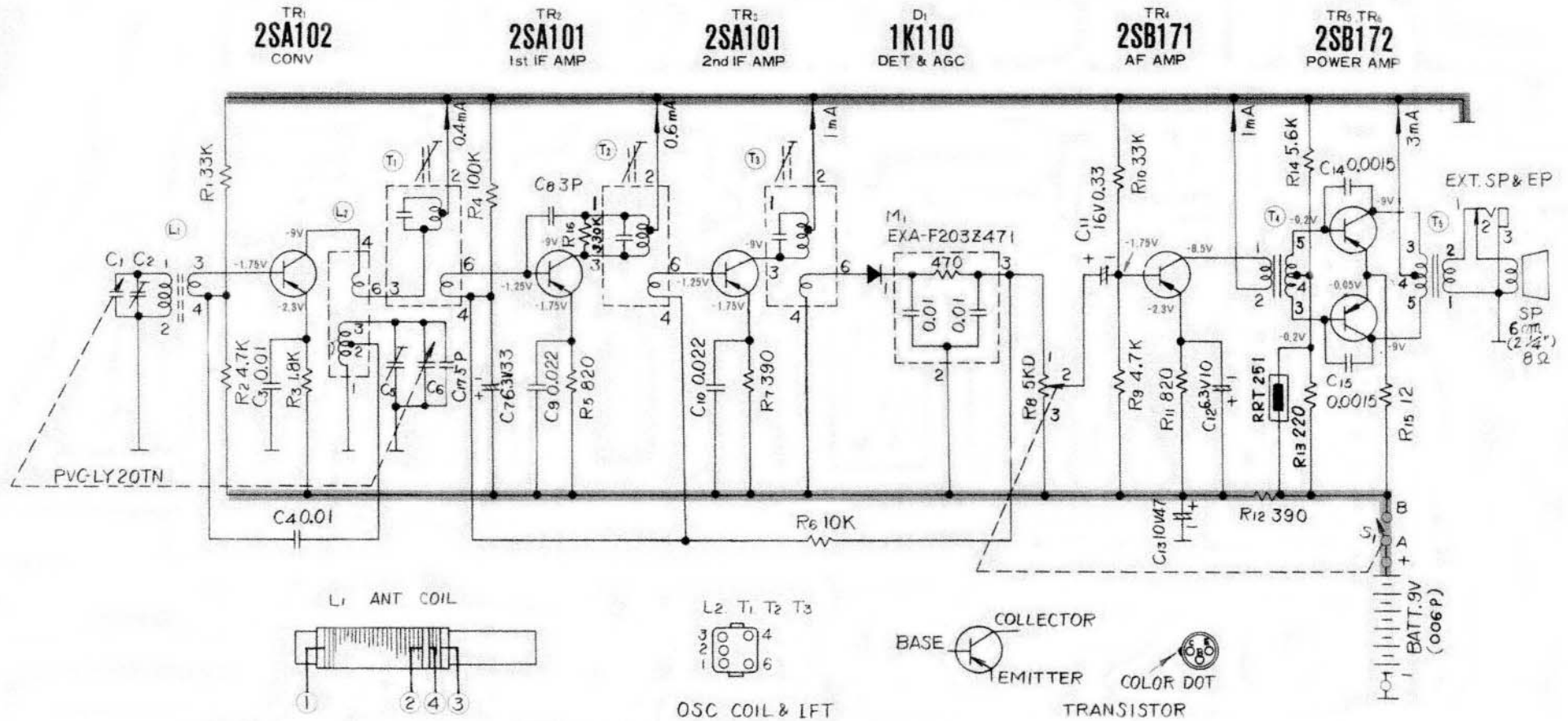
# パナペット 70



[注] 1. S: 電源スイッチ。現在位置は“OFF”です。  
 2. 記入電圧値は電池の⊕側端子とトランジスタ各極間を内部抵抗10KΩ/Vのテスターによる実測値です。

3. 消費電流: 無信号時……8mA  
 最大時……47mA  
 4. 単位の記入なき抵抗はΩ (K=1000Ω)  
 コンデンサはμF (P=μμF) です。

# NATIONAL R-70



R	1	2	3	4	16.5	7	6	8	9	10	11	12	13	14	15	
C	1	2	3	4	5	17	6	7	8	9	10	11	13	12	14	15