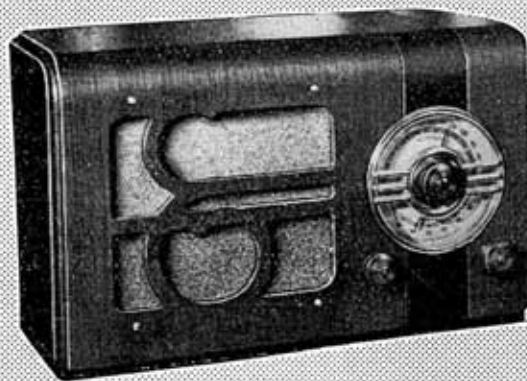


Z-5 ナショナル四球受信機

特 性
 使用電源 90-100V50-60~
 消費電力 0.46A37W
 受信周波数 550-1500K.C
 感度階級 微電界級
 無歪出力 0.7 W
 最大出力 1.4 W

型 状
 幅 40CM 奥行 16CM 高さ 24CM

調 整
 右 …… 電源スイッチ
 左 …… 音量調整兼ピツクアップ切換
 中央 …… 放送局選出
 裏面 …… 再生調整

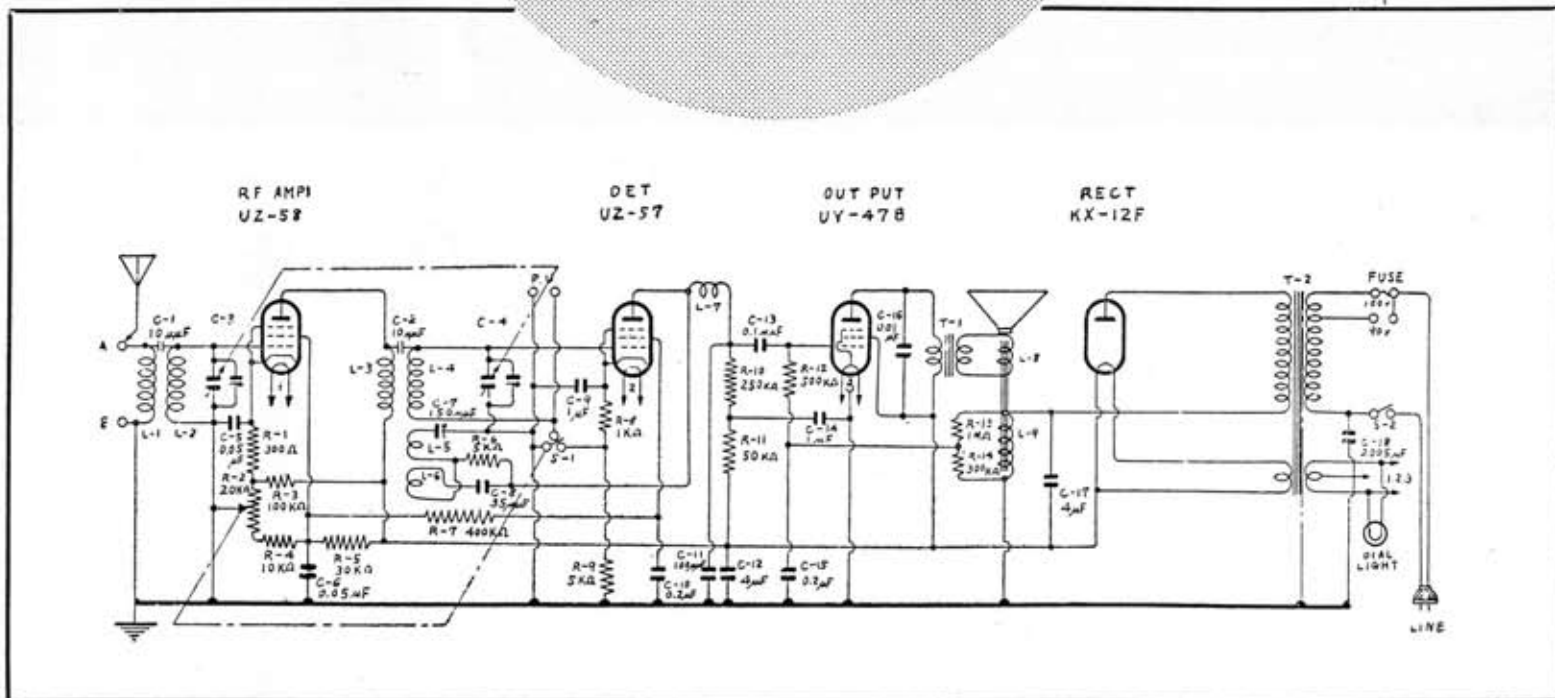


接 続
 A、E、P.U.E

眞 空 管
 UZ-58 高周波増幅
 UZ-57 プレート検波(半固定)
 UY-47B 低周波増幅(振込結合)
 KX-12F 半波整流

スピーカー
 ナショナル D-50 特殊型
 5吋 ダイナミック スピーカー
 (フィールド抵抗 2000Ω)

ダイヤル
 サークル プレセッション
 ダイヤル



Z-5 ナショナル四球受信機

