

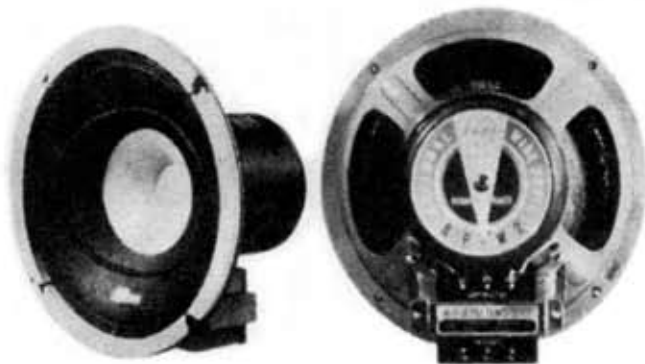
新製品紹介

ナショナル Hi-Fi

ワイドソニックスピーカー

10P-W2 8P-W2 6P-W2

先にHi-Fiスピーカーとして10P-W1, 8P-W1等のW1シリーズを発表し、その優れた特性は国の内外に好評を得て来たが、これにその後の研究成果を織り込んだのが、今回発表した10P-W2, 8P-W2, 6P-W2のW2シリーズである。



特 徴

- 1) W2シリーズには周辺部と中心部をヤング率の全然異った繊維で造り上げた独特のDUコーン（特許出願中）を使用している。これによって、W1シリーズの場合と同様に、コーンの中心部に特にヤング率の高い繊維を用いて、高音部の再生をよくし、周辺部には低音再生に適する極適当な機械損失を有する繊維を用いて、全体的特性を良好ならしめることができた。
- 2) 使用者の便宜を計り、広帯域型サントイーフレンジ出力トランスが附属している。
- 3) その他W1シリーズと同様に橋田コロネーションコンデンサーおよびマイコンボイスコイルを採用している。

定 格

	10P-W2	8P-W2	6P-W2
• 径	100φ	80φ	6.5φ
• 許容電力	12W	8W	4W
• 最低共振周波数	35-55%	45-65%	65-85%
• ボイスコイル			
• インピーダンス	6-8Ω	6-8Ω	6-8Ω

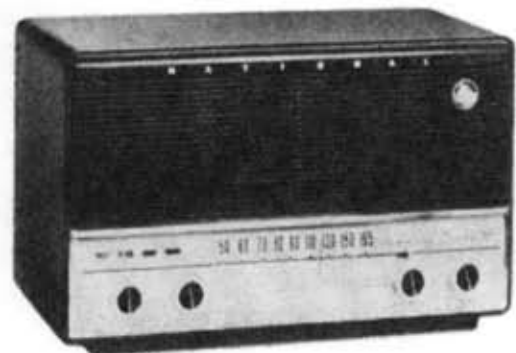
	10,500 gauss	10,500 gauss	10,000 gauss
• 空疎磁束密度	10,500 gauss	10,500 gauss	10,000 gauss
• 附属出力	10kn P.P. or		
トランス	10kn P.P.	5k-7knS	5k-7knS
• 最大直径	256mm	207mm	167mm
• 取付寸法	241mm	193mm	155.5mm
• パワフル孔径	229mm	175mm	145mm
• 奥行寸法	150mm	136mm	107mm
• 重 量	2.17kg	1.85kg	1.55kg

ナショナル マジックスーパー

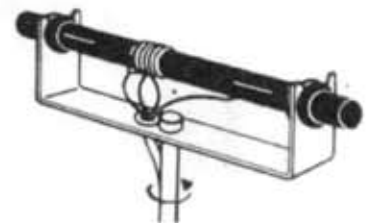
“ジャイロット”

UM-680

家庭電化が広く普及してある昨今、使用電気機器から発生する雑音は、ラジオにとっては極めて深刻なもの



となっている。本機はこの外来雑音に対する受信機側での積極的な対策として、従来の固定式であ



たフェライトアンテナを回転することにより、SN比の最も良い点で受信出来るように設計されたもので、次のような特徴を有している。

特 徴

- 1) マニュアル操作によって、ラジオ電波の来る方向に適宜に合わせて、雑音の少ない状態で放送を受信出来る新構想の回転式ブ

- ① トライトアンテナを採用。
- ② 広音域を完全に再生する大型出力トランス付高性能7吋スピーカーを使用。
- ③ オーディオ最高の感度と性能を発揮する最新型ミニアナム真空管を使用。
- ④ 選局が正しく容易に出来る、便利なセレクト・ダイヤ付。
- ⑤ 音質と電番切替が一目でわかる美しい標示灯付。

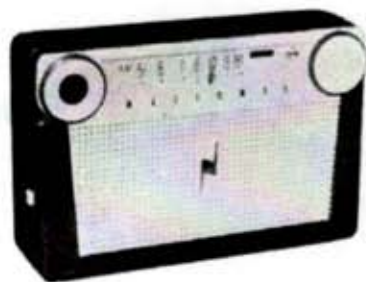
定 格

- 受信周波数帯 335~1,605kc
- 中間周波数 455kc
- 使用真空管 6BE6— 周波数変換管
6BD6— 中間周波増幅管
6AV6— 第二検波 AVC 兼低周波増幅管
6AR5— 出力管
6X4— 高周波整流管
6E5— 同調指示管
- ディオードライト 6.3V 0.25A 2個
- ハイコトランプ 6.3V 0.25A 4個
- 感 度 極微電界級
放射感度 800 μ V/m/50mW
- 電気の出力 無歪 2W 最大 2.4W
- 電 源 50~60% 90~100~110V(ヒューズ切換式)
- 消費電力 42VA
- 型 状 巾 500mm 高さ 302mm 奥行 298mm
- 重 量 7kg
- スピーカー 7吋パワーポイントダイナミック・スピーカー

ナショナル ホータブルラジオ

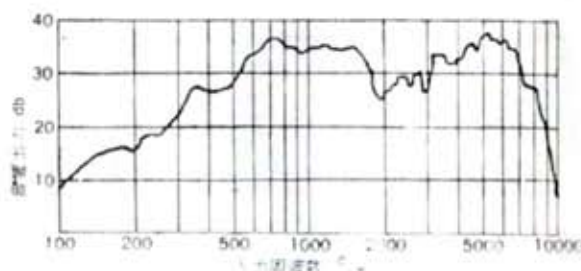
UW-135

本機は特に音質、音量に重点を置いて設計した同調指示管付高周波1段増幅5球3ウェイホータブルラジオで、内付スピーカー、プロセススイッチ等の新しい部品を具えている。



特 徴

- ① 大型ミニアナムアンテナの自蔵とDヒューズ真空管による同調式高周波1段増幅回路と相俟って、極微電界級受信機として感度がよく平均200 μ V/mの電界強度で50mWの出力を得る事が出来る。
- ② 特に良好な音質、音域、音色を得るために、新出力管3Y4/DL



97による大出力、連続的に可変可能なトーンコントローラ回路と共に、6"×4"楕円スピーカーを使用している。その音響的忠実度は上記の通りである。

- ③ 常に確実に動作させるために、新型周調指示管1N3-DM-71と共に、プロセススイッチ式ダイヤル照明(実用新案出願中)を採用し、音質調整ダイヤルの中央部に設けたプロセススイッチにより、必要時のみダイヤル照明を行う。これにより電池の無駄な消耗を防いでいる。
- ④ 以上の他、当社のホータブルラジオの特徴であるセイバースイッチ、イネーション端子(2個)、アンテナ端子、電池交換以外蓋を開ける必要がないショックプルーフ方式等は本機にも採用されている。又機能的配置のダイヤル、及び横行ダイヤルは、新方式の引込式把手と共に、室内移動用としての本機の使用にも便利な様になっている。

定 格

- 受信周波数帯 340~1,600kc/s
- 中間周波数 455kc/s
- 使用真空管 R.F. 1AJ4/DF-96
Conv. 1AB6/DK-96
LF 1AJ4/DF-96
2nd. Det., A.V.C. & AF 1AH5/DAF-96
Out. Put. 3Y4/DL-97
Tuning Ind. 1N3-DM-71
- 放射感度 平均20 μ V/m/50mW
- 電気の出力 無歪(歪率<15%) 230mW
最大 360mW
- 使用スピーカー 6"×4" 楕円スピーカー
- 電源及び消費電力 AC/DC 100V 130mA
Batt. "A" UM 1-175mA
"B" BL M145-12mA
- 外形寸法 幅230mm 高さ148mm 奥行65mm

ナショナル 90度偏向14吋遠距離型テレビ

T-1481, T-1482

テレビジョン界に90度偏向ブラウン管がクローズ・アップとなり、特に14吋はスピニエック・コーンが採用される為画面が従来より一に比し大きく、14吋受像機は大きく90度偏向に移行して行っている。

新らしく発表される変わった性能を備えた25E、156A8等夫々水平及び垂直出力に使用し90度偏向ブラウン管AM