

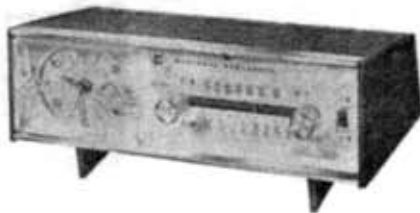
- 中間周波数 映像 26.75Mc
音声 22.25Mc
- 中間周波増幅 映像中間周波 3Mc以上
音声中間周波 ±75kc以上
- 入力インピーダンス 300Ω 平衡形
- 真空管 16球(ブラウン管を含む)
- ブラウン管 16形114度偏向コーナワイド
メタルバック AW 40-12
- 半導体 ゲルマニウムダイオード 3石
シリコンパワーダイオード 2石
サーミスタ 1石
バリスタ 1石
- スピーカ 18cm丸形 1個
8cm丸形 1個
- 音声出力 最大 2W
- 接点端子 イヤホン端子
UHFコンバータ(内蔵用)取付可能
テレビリモコン取付可能
レコードプレーヤー取付可能
コンソール型メカフライ
- キャビネット
- 寸法 66.5×62.5×35.0(cm)
脚付全高 84.5cm
- 重量 21.0kg

ナショナルバナソニック

FMクロックラジオ

RC-605

正確な電気時計を組み込んだFM-AMオールトランジスタルームラジオ。好きな時間にラジオを鳴らしたり、ブザーを鳴らしたりできる現代生活にマッチしたラジオである。



☆特徴☆

- 1) ワーレンモータ使用の正確な電気時計。
- 2) 好みの時間に自動的にラジオまたはブザーを鳴らすことができる。
- 3) FM-AM 2バンドラジオは、AD型トランジスタ5個使用の9石高感度設計。
- 4) 9cm高性能スピーカにより聞きやすい音質。
- 5) 全電力消費が5Wという経済設計。
- 6) ベッドラジオ、机上天ラジオとして使いやすい設計

☆定 格☆

- 受信周波数 FM 76~93Mc
AM 525~1,605kc
- トランジスタ 2SA377 FM 高周波増幅
2SA342 FM 周波数変換
2SA341 FM 中間周波増幅
AM 周波数変換
2SA341×2 FM, AM 中間周波増幅
2SB173 FM, AM 低周波増幅
2SB175 FM, AM 低周波増幅
2SB178×2 FM, AM 出力増幅

- ダイオード OA70×2 FM 検波
OA90 AM 検波
OA70 FM, AM, D, AGC
- スピーカ 9cmパーマネントダイナミックスピーカ
- 出力 0.5W
- 電源 AC 100V 50% または 60%
(いずれか指定のもの)
- 調整箇所 ラジオ部 音量
同調
バンド切り換え
時計部 OFF-ON-AUTO 切り換え
ブザー、ラジオ切り換え
目覚針合わせ
時刻針合わせ
- 寸法 270×102×165(mm)
- 重量 1.5kg

☆現金正価☆ 12,500円

ナショナルバナソニック

7石超小型ポケットラジオ

R-111

煙草、ピースの箱と同じほどの大きさの、7石超小型ポケットラジオ。持ち運びに便利で、アクセサリにもなるフィンガータッチポケットラジオ。



☆特 徴☆

- 1) 超小型ラジオで、従来問題となっていた特殊電池の使用をやめ、どこでも入手容易な単三電池を使用したため、経済的で実用性が高い。
- 2) ソフトハンディケース、ストラップ付。
- 3) 高周波回路にAD型トランジスタ、中間周波増幅にドリフト型トランジスタを使用した高感度設計。
- 4) 出力回路にはUL型トランジスタを使用し、高性能4cmスピーカと相まって、小型ながら美しい音が楽しめる。
- 5) イヤホン端子つき。

☆定 格☆

- 回 路 7石1バンドスーパーヘテロダイン
- 受信周波数 535~1,605kc
- トランジスタ 2SA341 周波数変換
2SA101×2 中間周波増幅
2SA101 低周波増幅
2SB175 低周波増幅
2SB324×2 出力増幅
- ダイオード (OA9) 検波兼AGC
- スピーカ 4cmパーマネントダイナミックスピーカ
- 出力 80mW
- 電 源 1.5V ナショナルハイトップUM-3 1個

- 調整箇所 OFF-音量
同調
- 寸法 48×71×24(mm)
- 重量 130g 電池なし

☆現金正価☆ 5,500円

乾電池カミソリ“ポベットバル”

ES-52

電気カミソリも広く一般に愛用者が増えてきつつあるが出張、旅行、オフィスなどで手軽に使え、キワゾリ可能な軽量小型カミソリとして発売するものである。



☆特徴☆

- 1) いつでもどこでも使える。
- 2) 新しく開発した32mmの大回転ヘッド刃は、肌を痛めることなくきれいに剃れる。
- 3) ミミアヤ、剃足を美しく剃り上げるキワゾリ刃つき。
- 4) 持ちやすいスマートなスタイル。
- 5) 乾電池の取り替えが非常に簡単である。
- 6) 単一乾電池1個で約一か月間使える。
- 7) 携帯に便利なソフトケースつき。

☆定格☆

- 電源 D.C. 1.5V (単一乾電池1個)
- 重量 145g (乾電池別)

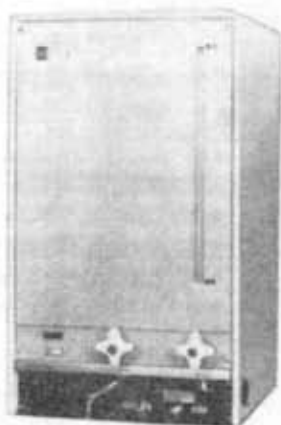
☆現金正価☆ 2,630円 (乾電池付)

電気温水器

NW-542

最近、電力会社数社が深夜余剰電力を開発する目的で深夜電力料金制度を設定し、その最初の製品として夜10時より翌朝6時迄8時間通電加熱保温し、翌日使用する深夜電力用電気温水器がとりあげられた。

本製品は落下式貯湯温水器で、すぐれた保温力等深夜電力用として開発したもので、現在中部電力、関西電力を通じて販売している。



☆特徴☆

- 1) 秀れた保温力
円筒型タンクを使用し放熱面積を小さくして、50mm厚のグラスウールで断熱、外気温10℃の場合の温度降下1時間約1℃。
- 2) コンパクトな設計
設置しやすいよう円筒型タンクを使用した独特の設計で、小型化同容量他社製品に比し最も小型である。
- 3) 秀れた水中用ステンレスシースヒータ使用
当社で開発したステンレスパイプ使用の独特の水中用シースヒータを使用、従来品に比し水中における耐食性が特に秀れ、耐用年数がきわめて長い。
- 4) タンク、パイプヒータは全て高級ステンレスよりなり放料に適合す。
- 5) 水道配管への漏電防止装置付
温水器本体およびタンクと給水管を電気絶縁しているため、漏水漏れが万一絶縁不良となっても、水道蛇口に電圧が加わることなく安全である。
- 6) 補修点検が容易なチェック端子付
全ての電気部品、水道部品の補修・点検は設置したままで前面パネルをはずすだけで容易にでき、電気部品の点検に便利なチェック端子付。

☆定格☆

- 型式 貯湯式落下型
- 定格 100V 500W
- 寸法 (幅)42.0×(奥行)37.0×(高さ)71.5 (cm)
- 重量 23kg
- 貯湯量 総湯量40ℓ 有効湯量38ℓ 残水2ℓ
- 最高湯温 85℃
- サーモスタット 逆動型 設定温度85℃ (湯温)
- 保安器 サーマルスイッチ型 設定温度130℃
- 電源スイッチ 押しボタンスイッチ 入-切
- ヒータ ステンレス シースヒータ
- コック類 タンク注水コック、排湯コック、ドレーンコック
- タンク注水 2分 (水圧1.8kg/cm²)
- 排湯 9分/40ℓ
- 型式認可番号 寺81-828

☆現金正価☆ 26,900円

石油ストーブ



OS-401 C

☆特徴☆

- 1) 簡単で便利な自動点火式
反射型・放射型はつまみをまわすだけ