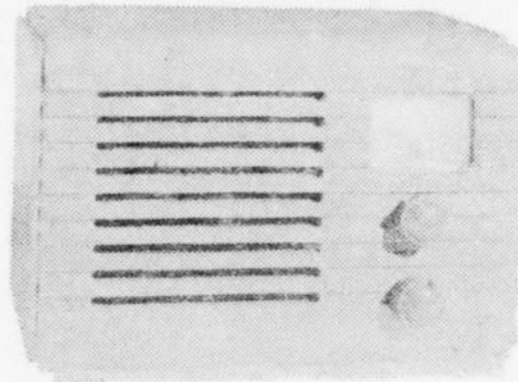


4D-112型 ナショナル 四球 パーソナル受信機

昭和23年度製品
サービスノート ー5

本機の概要

本機は超小型に設計されたいわゆるパーソナルラジオであります。本機の特長としてループアンテナを自蔵しておりますからアンテナもアースも不要であり、小型で持ち運びは極めて簡単、お好みの時に好きな場所でラジオを楽しむことができます。尚ダイナミックスピーカーを使用しておりますから音質も申分ありません。



性能 受信周波数 550—1500KC
 感度階級 微電界級
 使用電源 85—100V, 50—60
 消費電力 23V・A.
 電氣的出力 無至0.7W

型状 幅235m/m 高さ165m/m
 奥行142m/m

調整 (上) 同調調整
 (下) 再生・音量調整兼電源スイッチ

重量 3.2Kg
接続 A

真空管 12Y-V I 高周波増幅管
 12Y-R I 再生格子検波管
 12Z-P I 出力増幅管
 KX-12F 片波整流管
 パイロットランプ
 6.3V 0.3A 1個

スピーカー ナショナルPD-50パーマ
 ネットダイナミックスピー
 カー インピーダンス1000
 へにおいて10.000Ω

ダイヤル 直結式回轉ダイヤル
 回轉比 1:1

