

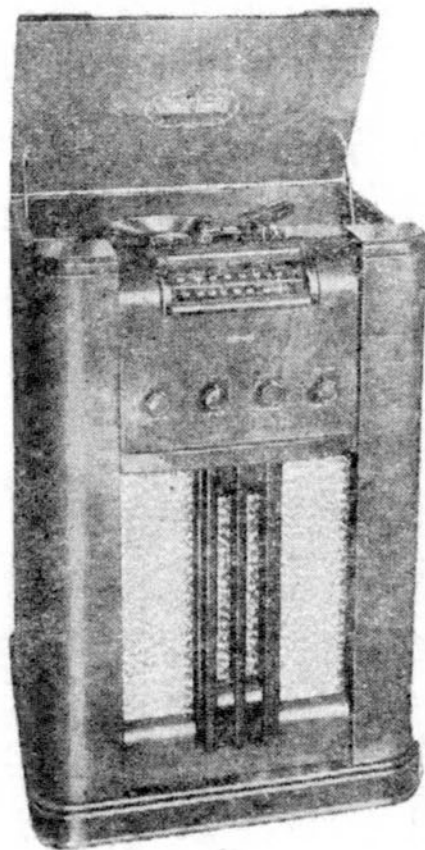
GR-503型 ナショナル 六球 電気蓄音機

昭和23年度製品
サービスノート 6

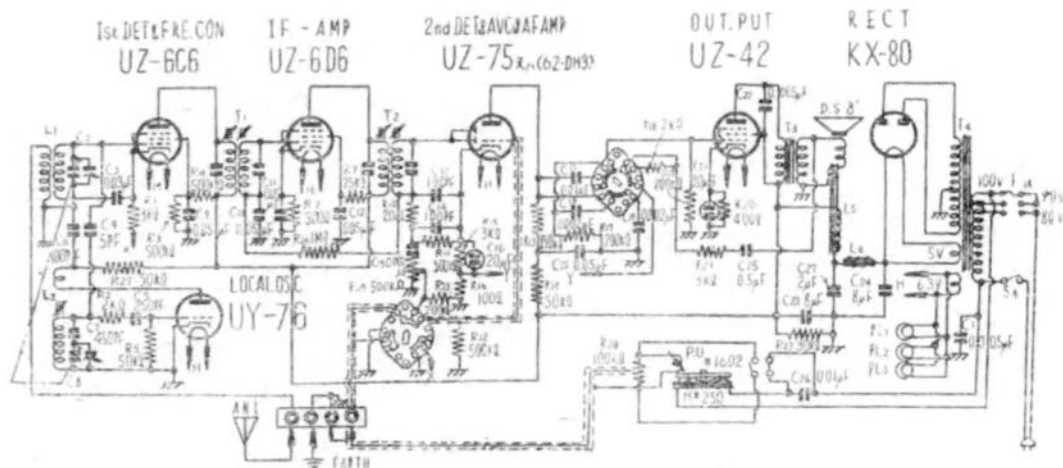
本機の概要

本機のラジオ部はスーパーヘテロダイン方式にて特にスーパーノイズ除去のためU X-76の局部発振、U Z-6C6のグリッドインシエクトコンバーター回路を採用しております。電気蓄音機の生命ともいべき音質の点には特に意を用い特別設計のダイナミック及びピックアップを使用し、電気回路はU Z42の単球であります。

が、独特の音質補償回路と選択性共振回路によつて歪の減少を計つてありますから、原音を忠実に再生致します。尙キヤビネットは意匠的のみならず音響的にも充分検討が加えられてあります。



- 性能** 受信周波数 550KC-1500KC
 感度階級 微電界級
 使用電源 20-90-100V
 50-60Hz
 消費電力 約85V.A
 電気的出力 無至2W
 中間周波数 463KC
- 型状** 幅-600m/m 高さ-900m/m
 奥行-470m/m
- 調整** 右端 ピック、ラジオ切換ノ
 ヅップ
 右 同調調整ノツブ
 左 音質調整ノツブ
 左端 電源スイッチ兼ラジオ
 音量調整ノツブ
 上部蓋内右 ピック音量調整
 ノツブ
 左 フォノモーター
 速度調整ノツブ
- 重量** 40Kg
接続 A・E・P.U
真空管 U Z-6C6 周波数変換管
 U Y-76 局部発振管
 U Z-6D6 中間周波増幅管
 U Z-75 (又はZ-DH3)



第二検波、AVC兼低
 周波増幅管
 U Z-42 出力増幅管
 K X-80 両波整流管
 パイロットランプ 6V

- 0.3A 3個
スピーカー ナショナルSD-80
 8吋エレクトロ ダイナミック
 スピーカー フィールド抵抗
 1.000Ω インピーダンス
 1000Ωに於て7000Ω
- ダイヤル** ロープ駆動式スライドダ
 イヤル 回轉比 12:1
- ピックアップ** ナショナル#1602 マ
 グネチック型
- モーター** ナショナル #250 密閉型
 イングリシオンモーター
- ストッパー** ナショナル#1630 オ
 トストッパー

