

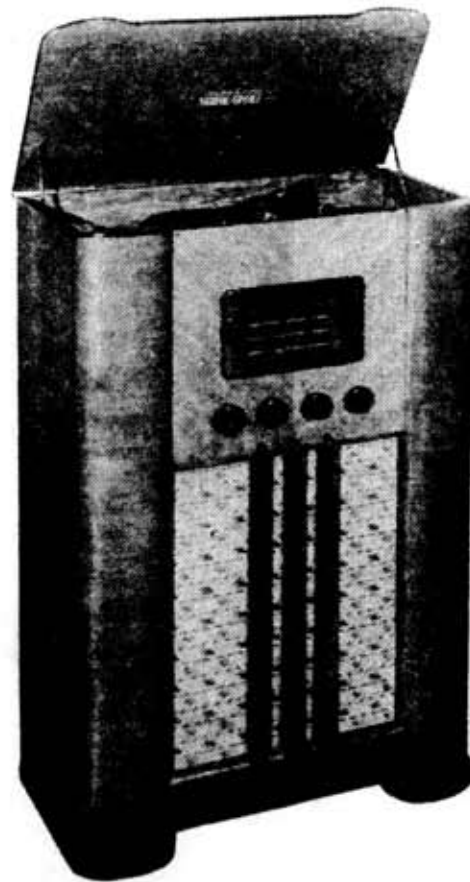
G-7型

ナショナル 11球 オールウェーブ電蓄シャーシ

昭和24年度製品
サービスノート 15

本機の概要

本機はラジオ兼電蓄用として設計されたシャーシでラジオ部は高周波一段、中間周波二段、増幅型AVCを採用する3バンドオールウェーブスーパーヘテロダイン方式の現在の



最高級オールウェーブスーパーであります。ダイヤル装置はメカニカルバンドスプレッドシステムを採用し微動によつて短波帯の選局が容易であります。出力回路は2A3プッシュプル方式を用いてありますので三極管獨特の優美な音が得られます。

性能

受信周波数 A550KC-1500KC
B3.2MC-8MC
C8MC-22MC

適應電界強度 極微電界級
中間周波数 463KC
電氣的出力 無至8W 最大12W
使用電源 85-100-110V
50-60c/S
消費電力 200VA

使用真空管

UZ-6D6 高周波増幅管
6W-C5 周波数變換管
UZ-6P6×2 中間周波増幅管
6Z-DH3 第二檢波兼低周波
又はUZ-75 増幅管
UZ-6C6 AVC電壓増幅管
UY-76 低周波増幅管
UY-76 位相變換管
UX-2A3×2 出力増幅管
KX-5Z3 整流管
パイロットランプ 6V 0.3A 7個

調整

左端 音質調整兼電源スイッチノ
ツブ
左中 音量調整ノツブ
右中 周波数帯及電蓄切換ノツブ

右端 同調調整ノツブ

ダイヤル

メカニカルバンドスプレッドシ
ステムダイヤル装置 驅動比速動
5:1 微動35(7×5):1

適應スピーカー

負荷インピーダンス 5KΩ(2A3
D.D用)
フィールド抵抗 1000Ω
許容勵磁電流 120mA以上

型 状

幅-460mm 奥行-245mm
高-225mm

重 量

15 Kg (シャーシ)

接 續

A.E. PU

