

地方議員・地方首長選挙には

強力な
ナショナル
擴聲装置を!

四月二十三日と四月三十日。この

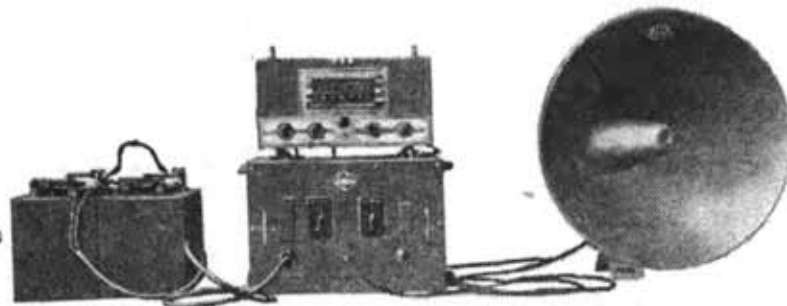
二日、相ついで行われる府縣會議員選挙と府縣知事および市町村長選挙には、各立候補者にぜひナショナル各種擴聲装置をおすすめ下さい。

ことに、宣傳自動車による移動街頭演説には、交直兩用のCA-10型(一〇ワット)、または、CA-30型(三〇ワット)が理想です。小型で経済的なのは、A-160二型・二五ワットカーアンプ(自動車用の六ボルトの起動用バッテリー



(CA-30型)

ナショナルカーアンプリファイヤー B型インバーターケース使用



ナショナルカーアンプリファイヤー (CA-10型) A型インバーターケース使用

—を電源とする)であります。製品の特徴・定格の詳細は、二十五年度五月號の本誌(タイムス五頁から九頁まで)に紹介しておりますから、御参照くださるとともに、最寄の弊社各営業所へ御照會ください。現在、CA-10型・CA-30

○型とも、インバーターケースの相違により、各A型、B型の二種があります。

A型は、寫眞のとおり、インバーターケースの天井(本體の上を覆う部分)のないもの。B型は、寫眞に示されているよ

◆◆◆
擴聲装置の最需要期
◆◆◆
デザイン・性能ともに優秀な
LS-50型
◆◆◆
を为您推荐下さい!



LS-50型に LS-P1 を加え 100Wにした場合

うに、本體の覆いがあつて、この上にレコードプレーヤーをのせて、演奏することができ設計になつてゐるものです。御注文の場合は、いずれか御指定ねがいます。

皆—さまの御熱望におこたへして二月月上旬より發賣いたしてあります。半鐵架式据置型兼可搬型五〇擴聲機(LS-50型)は、デザイン・性能ともに申し分のない優秀機—と、學校は申すに及ばず、會社・工場・事務所など、各方面から非常な好評をいただいております。

た据置兼可搬型であります。2. 三つの各ブロックの接続には、コネクトを使用しているの、點檢、保守に便利である外、寫眞のように、各ブロックを左右に接続することもでき、接続コードの延長範圍内なら、ブロックごと位置を變えるこ

品番	品名	電路	税額	小賣正價
LS-50	五〇W半鐵架式擴聲機	カム	八、七〇〇円	一三四、〇〇〇円
LS-P1	LS型擴聲機出力部	カムハ	四、五〇〇円	六七、〇〇〇円

LS-50擴聲機出力増加用出力部・價格

ともでき、使用上、きわめて便利であります。3. ラジオ部は、高周波増巾一段付で感度はきわめて良好であります。4. (最大の特徴)出力を増加する場合、さらに、五〇Wの出力部を追加することにより、一〇〇Wにも一五〇Wにも容易に格安に變更することが出来ます。(出力部のみ、次の價格で別に販賣いたしております) LS-50の定格の詳細は、二月號表紙裏の廣告を御参照ください。



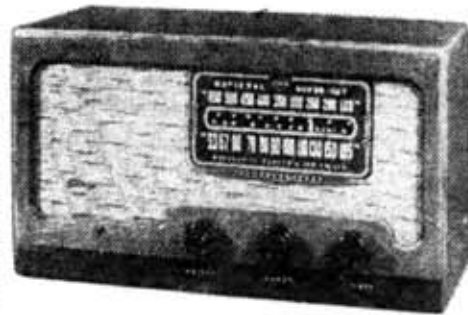
横に並べたLS-50型 (50W)

U S — 1 5 0 の

意匠がさらに洗練されました

各方面で好評の洗練された性能・意匠のナショナル民間放送型五球スーパー(三號型)U S — 1 5 0 を、このたび、なお一そう廣くすすめていただけるよう、御販賣店・代理店・需要者の皆さまの御批判をもとに、つぎのとおり、面目を一新させました。

- 1、一月下旬・弊社出荷品よりダイヤルのらしや紙を現在の茶色を濃水色に変えました。
- 2、二月中旬・弊社出荷品より前記のほかに、さらに、ネット布地をより一そう本品のキャビネット、ダイヤルとマッチするすつきりとした布地に變更しました。



ナショナル民間放送型(第3號)5球スーパー

各種木箱入スピーカー

価格改訂

★改訂価格(学校免税は税額だけ安くなります)

品番	品名	税額	小賣正價
PH-100	10時パーマネットスピーカー ドーム入	六五〇	九、五〇〇
PC-100	10時パーマネットスピーカー 木箱入	六〇〇	八、五〇〇
PC-165	六・五時パーマネットスピーカー 木箱入	一、一五〇	二、三六五
MC-180	八時マグネチックスピーカー 木箱入	七〇〇	一、〇〇〇

ナショナル拡声装置用
より材料関係
迫に逼る資材
とくのご承知
ま御皆さ
でにす

学校免税はごうすればよいか?

対象となる学校と免税 販賣のできる商品は?

ナショナル拡声装置・ラジオの学校向け需要は、年とともに増加してまいります。が、この学校納入に對しては、物品税免除の特典が法律によつて賦與されていきますことは、すでに皆さま御承知のことと存じますが、案外この實務手續については、不徹底のキライも無いでもありませんので、以下、最近の免税手續をお知らせいたしましょう。

免税の対象となる学校は?

免税の対象となる学校は、学校教育法に規定する小学校・中学校・高等學校、ならびに、教員養成を目的とする大學の附屬小學校・中學校・高等學校および盲啞學校・養護學校などであつて、その他の各種學校(洋裁學校・理髮學校・タイピスト學校・産婆・看護婦學校など)學校教育法に規定のない學校(と大學(短期大學もふくむ)學校)と大學(短期大學もふくむ)は、絶対免税ができませんから、受注にあつては御注意ください。ただし、電氣音器(レコードプレーヤーをふくむ)は、學校教育

法による幼稚園ならびに児童福祉法による保育所に備えつけ、そこで使用する場合は免税が許されることになりました。なお、免税対象の學校は国立・公立・私立の別は問いません。各種ラジオ受信機、電氣音器(レコードプレーヤーをふくむ)、擴聲増幅器(擴聲機本體)、マイククロフオン、各種擴聲器(スピーカー)にかざられ、その他の製品・部品類は免税が許されております。(ポリウムボックスはスピーカーにつけて注文の場合にかざり、免税の扱いをいたします)

免税販賣の出 来る商品は?

手續はどうすればよいか?
つぎの各種の手續を全部履行していただきますと、免税販賣ができませんから必ず、納後期限内に全部御履行がいたします。

- 1、別圖①のような「免税注文票・受領票」(用紙は、弊社最寄營業所にありますから、御請求次第進呈いたします。なお、用紙にラジオ用と擴聲装置用と二種用意してありますから、御請求のときは何れか御指定下さい)を御使用ください。この用紙が間に合わないときは、この様式であれば、適宜他の用紙でも差支ありません。
- 2、前項「注文票」の表面「注文責任者認承欄」に、注文學校の名稱、校長名、所在地を明確に楷書にて記入し、それぞれ捺印して(學校長の印は、認印ではなく、職印であること)、代理

(様式見本 表面) ①

注文票		受領票	
昭和 年 月 日	注文責任者認承欄	学校長	印
機業装置本校並用として	学校名	学校名	印
下記を 正文 する	所在地	所在地	印
品名	数量	規格	製造者名
			松下電器産業株式会社
			通信機工場
上記注文品は相違なく 受領した	受領責任者認承欄	学校長	印
昭和 年 月 日	学校名	学校名	印
	所在地	所在地	印

(様式見本 裏面) ②

費約書	
一 小賣業者記入事項	
本票をもし小賣業者として不正に利用した責に生じた物品税法上の責任は自分に於て負担することを誓ひます	
交付月日	昭和 年 月 日 住所
納入月日	昭和 年 月 日 屋號
	姓名
二 卸賣業者記入事項(以下省略)	

は、いちじるしい値上りを示して
 おりますが、とくにバーマネット
 スピーカーのマグネット鋼は、ニ
 ッケルの輸入途絶により値上りが
 甚だしく、現在価格の維持は、生
 産販賣の停止をもちたすことにも
 なりますので、ここに従来の生産
 を維持するだけの最低限度の値上
 げを實施、従来どおり御要望にそ
 いたいと存じます。

好評の實用ランプが 改良されました

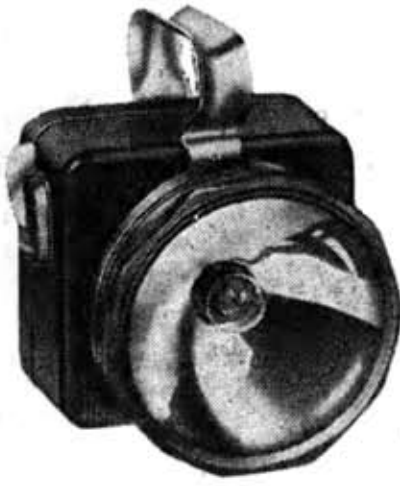
發賣以來、御好評をいただいて
 おります、ナショナル實用ランプ
 は、こんど、さらに次の二つの點
 に改良を加え、いちだんと賣りよ
 くなつて、すでにお目見得いたし
 ております。

改良された處
 その一——ヘッド(テラシ)を大
 きく致しました。

なお、發賣は各地區ごとに、順次
 おこないますから、御了承くださ
 い。価格は従来どおりで變更あり
 ません。

二月下旬製品より
 ヘッドをハンドラ
 ンプと同じ擴大ヘ
 ッド(直徑八〇ミ
 リ)に改良し、い
 ちだんと反射効率
 を高めました。

三月月上旬製品
 より



ナショナル實用ランプ

なにとぞ、右事情を御諒察くだ
 さいまして、なお一そうの御支援
 をお願い申し上げます。

追つて、木箱なしのスピーカー
 のみの販賣は、製品逼迫の折から
 生産事情が緩和するまで停止いた
 しますから、あわせて御了承くだ
 さい。(ただし、不良交換・補修
 用は、不良品と交換にて従来どお
 り御希望に添います)

3. 『註文票』品名欄は、課税品
 のみ記入し、非課税品は記入せ
 ず、別紙に記入添付して下さい。
 記入事項は記入誤りや汚損
 のないよう、とくに、御注意ね
 がいます。

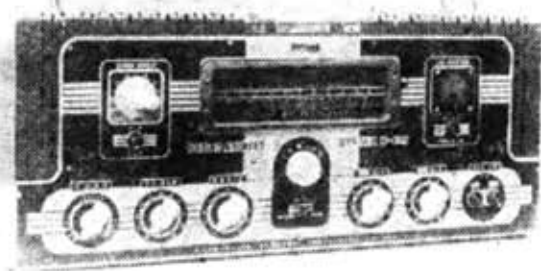
4. 右各項による『註文票』によ
 り、弊社は、御註文品の『未納
 税移出承認』を、所かつ税務署
 に申請し、その承認を得た後
 はじめて、御註文品を出荷いた
 します。

5. 右承認により税務署は、『特
 殊用途免税承認書』を發行しま
 すから、さきにお送り下さいま
 した『免税註文票・受領票』と
 ともに、擴張装置については、
 とくに學校から所かつ税務署へ
 移入申告するための用紙(第一
 種物品移入申告書)を、別にそ
 えて、ふたたび御販賣店經由、
 註文學校へ返送しますから、遅
 滞なく學校にとどけていただき
 『免税註文票・受領票』下半の受

領票ならびに税務署發行の『第
 一種物品特殊用途免税承認書』
 の下部受領欄に、學校長の記名
 捺印をもとめるとともに、即刻
 學校の『備品臺帳』に記載し、
 『臺帳』と『特殊用途免税承認書』
 と『第一種物品移入申告書』(そ
 れぞれ記載注意は裏面に記入し
 てあります。ラジオについては
 この申告書を添付して送りませ
 んから、學校の方で、所かつ税
 務署に請求してもらつてくださ
 い)をとりそろえ、學校からそ
 の所かつ税務署へ、『移入』の認
 承をもとめていただけるよう御
 配慮ください。

6. 以上の手續がいづれ終了し
 學校の受領印のある『註文票・
 受領票』および學校の受領印な
 らびに、學校所かつ税務署の移
 入證明印のある『特殊用途免税
 承認書』が『特殊用途免税承認
 書』(猶豫期限内に、弊社工場に
 到着して初めて、免税手續が完
 了するのであります。

7. この猶豫期間に萬一、必要な
 (この免税承認の猶豫期間は、
 大阪府下で一ヶ月、その他の都
 府縣は二ヶ月、北海道にかぎり
 郵送に時日を要しますので、三
 ヶ月となつております)



K-106型 (30W) 擴聲機

8. 書類が弊社に到着いたしません
 と、免税承認條件違反として、
 免税承認が取消され、税額が追
 徴されますので、弊社は御販賣
 店へ御請求申しあげられる場合も
 ありますから、御了承ねがいます。
 萬一、郵送中の事故、その他、
 不可抗力により延着したような
 場合は、その事實を證明できる
 ように御配慮ください。
 なお、手續遅延のため、あるい
 は、書類紛失のため、税額追徴
 になつた場合、同一註文に對し
 再度、免税手續をとられる向き
 が従来二、三ありましたが、そ
 れは認められませんが、同一
 の註文に對しては、免税手續は
 一回にかきることと、とくに御
 注意ねがいます。
 代理店・御販賣店・學校の相
 互間ならびに、弊社營業所あて
 の右各書類の往復は、とくに、
 重要書類ですから、なるべく持
 込か、書留速達郵便でお願い申
 しあげます。