

東京電氣株式會社發賣ラヂオ受信機の解剖

東京電氣株式會社
事業部ラヂオ課

今

井

孝

一、はし が き

私共は随分多くの方々からどう云ふ受信機を買つたらよいだらうかと云ふ御質問を受けます。依つて東京電氣株式會社發賣の各種家庭用受信機について御説明を致し、御参考に供し度いと思ひます。

扱て受信機を選ぶのに當つて必要なことは

何球式のセットにしたらよいか

如何なる型のものがよいか

と云ふことでありますから、先づ之等のことに就いて簡単に御説明致しませう。

(イ)ラヂオ受信機の球數

今受信機を近距離用、中距離用、遠距離用と云ふ様に分けて見ると、それに適した受信機の球數は次の様になります。

近距離用 三球

中距離用 四球

遠距離用 五球以上

そこで近距離用と云ふのは例へば東京市や横浜市に於て、J O A Kのみを受信しやうと云ふ時の様に、比較的近くにある放送局の電

波を受信する受信機のこと、最も簡単な場合であります。但し三球式と云ふと其中の一

球が整流管であつて、受信方式が再生檢波低

周波一段増幅と云ふ事になるので、普通の家

庭で使用するには手頃な音量ですが、特に大

聲を望む向に對しては、近距離受信の場合で

も中距離用の四球式にせねばなりません。そ

うかと云つて遠方の放送が全然聴取出来ない

かと云ふに左にあらす、低聲でよければ矢張

り受信することが出来るのであります。

併し何と云つても家庭用の標準セットは中

距離用の四球式で、之ならば放送局から相當

隔つた地方でも安心して聴取することが出来

ます。本稿に於て御説明する四球セットの如

きものであると、夜間東京市に於て大阪仙臺

等の放送をも聴取することが出来ます。

更に特に感度の悪い地方で使ふとか、或は

遠距離の放送(内地の各放送局の放送)を自

由自在に聴取しやうと云ふには、特にスクリ

ーンドグリッド真空管を用ひた五球式位の遠

距離用受信機がよろしい。而して此處を關係

の高級受信機と稱すべきでありませう。

(ロ)受信機の型について

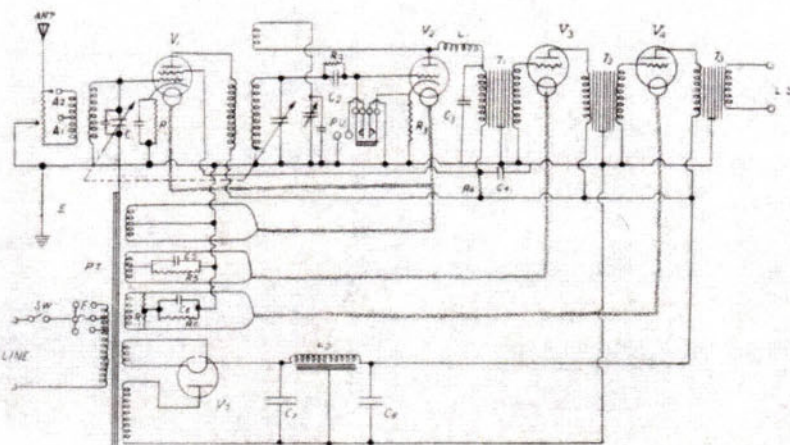
之は趣味の問題であつて、どれが良いと云ふ譯には参りませんが、此頃はミゼット型と稱して高聲器と受信機が小型の同一の箱の中に取り付けられたものが市場で流行してゐます。併しラツパとセットが別になつてゐる事も大變便利な點がありますから、どちらが良いとは一概に申上げられません。又箱の材料も一時は金屬萬能の様に思はられました、此の頃は美しく加工された木箱がまた盛んに出て來ました。それから此の頃は蓄音器の電氣擴大が流行してゐますから、ピツクアップをつければ、その増幅器の兼用となるやうな装置の付いたものをお求めになるのが良いでせう。次に説明致しますものは、何れもピツクアップが附くやうになつてゐます。

二、東京電氣株式會社發賣受信機の種類

遠距離用………

オリオン三〇〇號

(五球式、メタルキャビネット)



第一圖 配線圖

オリオン 300 號データ

(マツダ真空管)

V1 UY224	C6 1 M.F.D
V2 UY227	C7 2 M.F.D
V3 UX226	C8 4 M.F.D
V4 UX112A	R1 1000 ohm
V5 KX112B	R2 2 meg. ohm
C1 I.M.F.D	R3 2000 ohm
C2 0.00025M.F.D	R4 24500 ohm
C3 0.002 M.F.D	R5 2000 ohm
C4 1 M.F.D	R6 1600 ohm
C5 #	R7 30 ohm

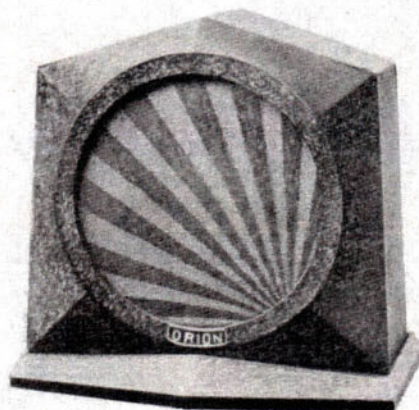
アンテナ、レヂスタンス 900 ohm

(ポリウム、コントロール)

L1	4 M. H.
L2	30 H
T1	2.5 : 1
T2	2.5 : 1
T3	1 : 1

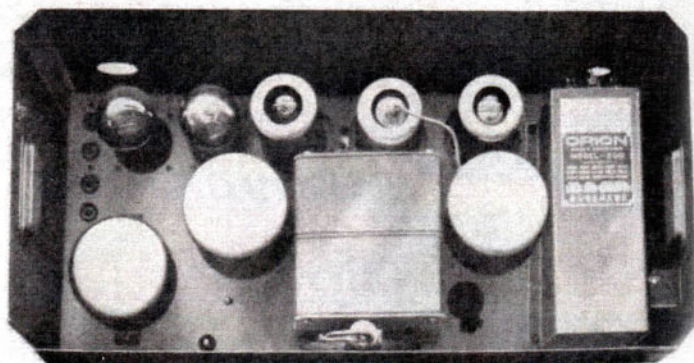
三、オリオン三〇〇號

中距離用………
 オリオン一號 (四球式、メタルキャビネット入)
 ツバメ一號 (四球式、メタルキャビネット入)
 オリオン二號 (四球式、木箱入) ミゼットセット
 近距離用………
 オリオン三號 (三球式、木箱入) ミゼットセット



第二圖

ツバメ二號 (三球式、木箱入) ミゼットセット
 ウサギ一號 (三球式、木箱入) ミゼットセット
 右は何れも定価七十五圓以下三十圓以上のもので、家庭用の受信機として最も適當してゐます。

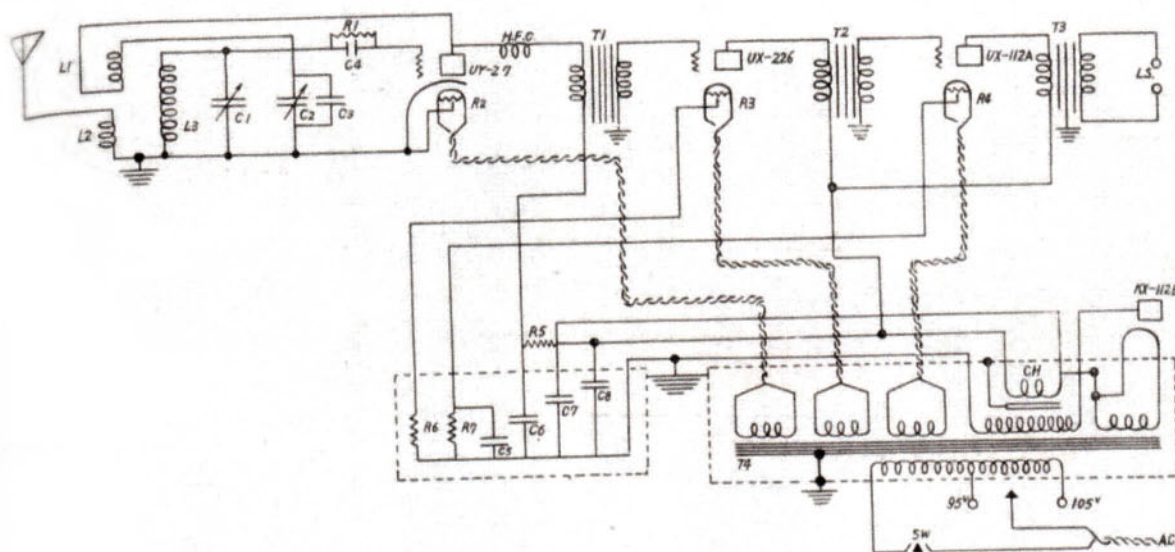


第三圖



第四圖

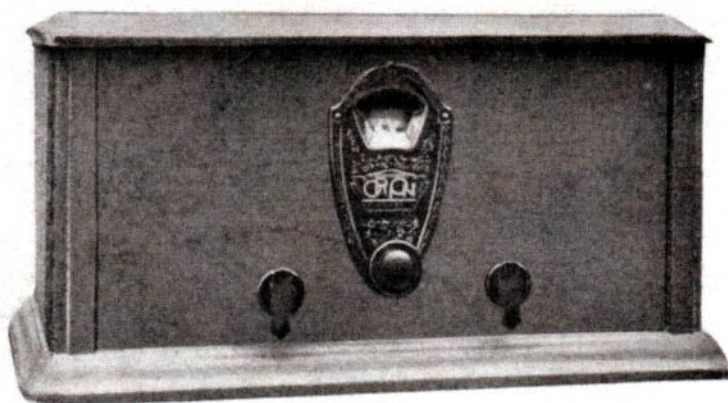
四、オリオン一號 (中距離用)



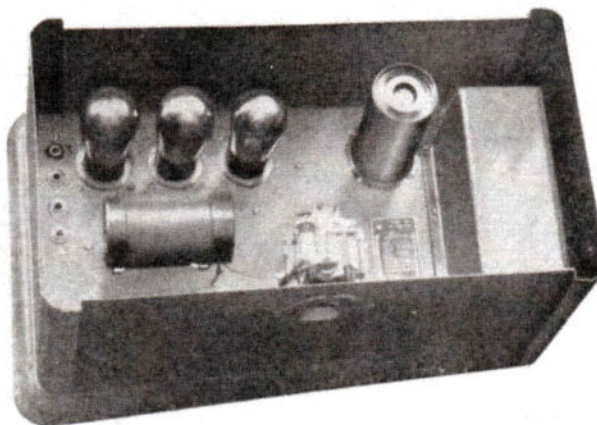
第五圖 配線圖

オリオン一號データ

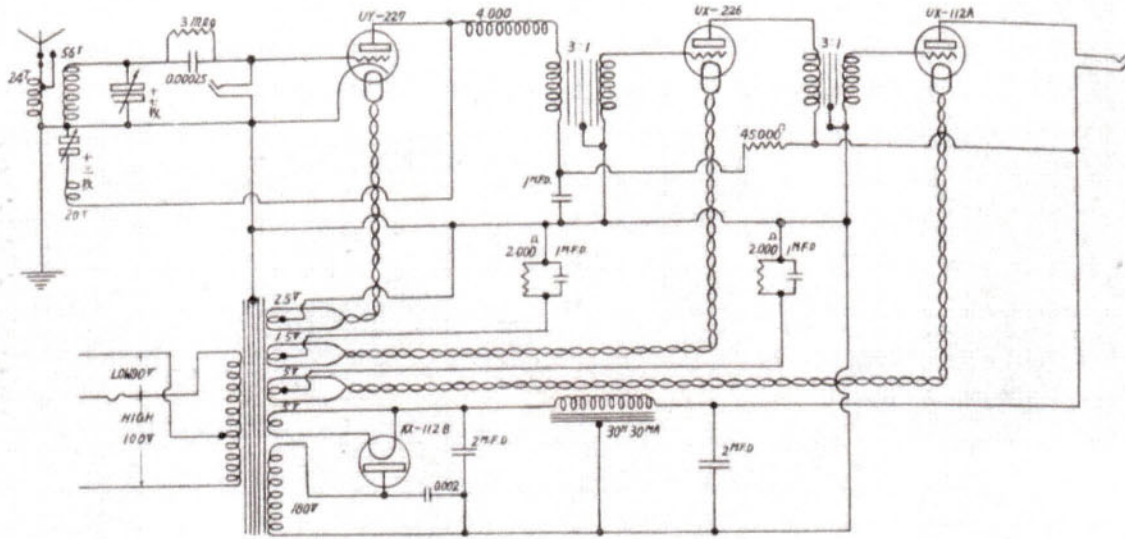
C_1	0.00025 mfd
C_3, C_4	1 mfd
C_2, C_3	2 mfd
T_1, T_2	2 : 1
T_3	1 : 1
R_2	2,000 ohm
R_3	1,600 ohm
R_4	50,000 ohm
R_5, R_7	20 ohm
R_6	70 ohm
B_1	2 megohm
CH	30 henry
H.F.C.	4 m. h.



第六圖



第七圖

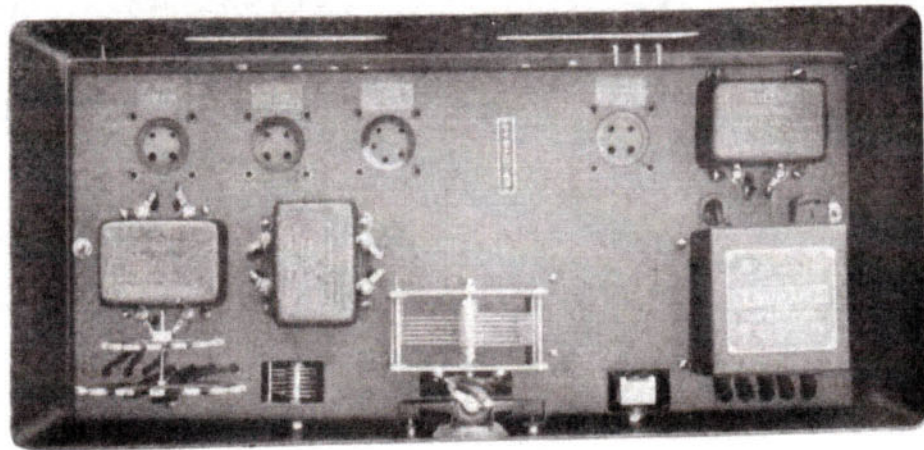


五、ツバメ一號 (中距離用)

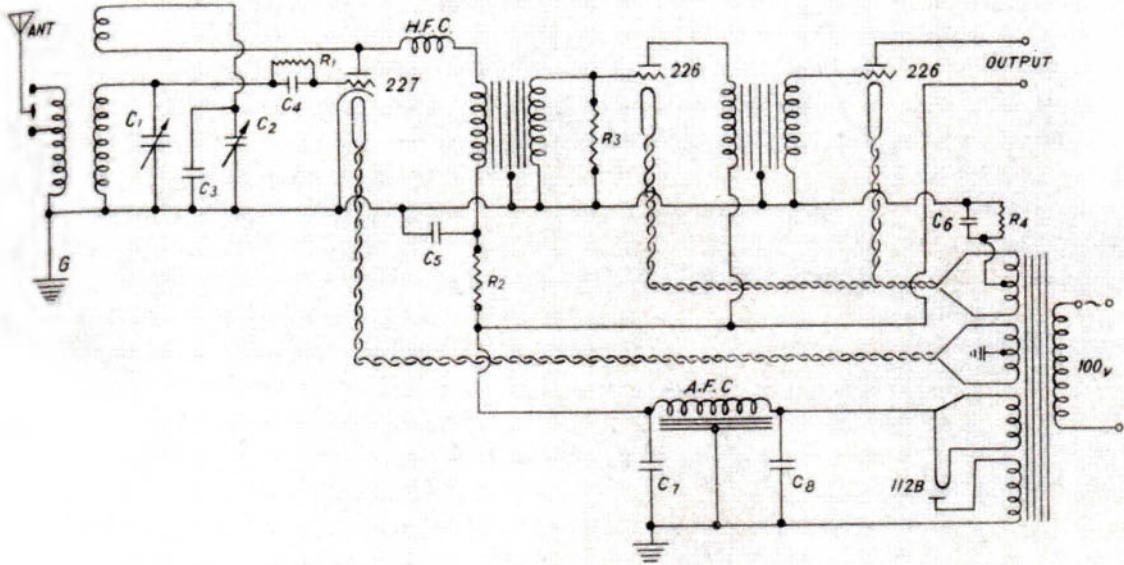
第八圖 配線圖



第九圖

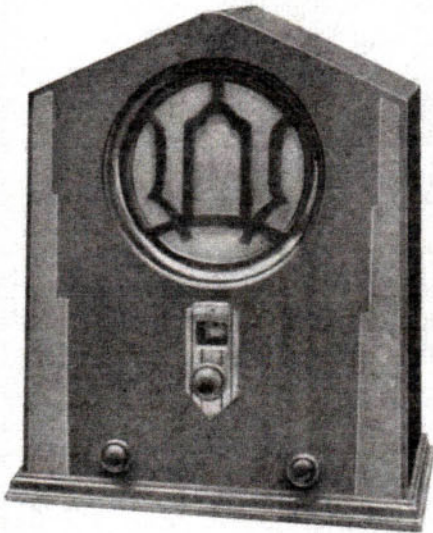


第一〇圖

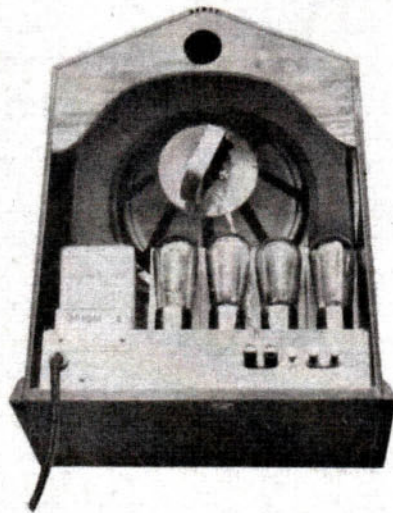


六、オリオン二號 (中距離用)

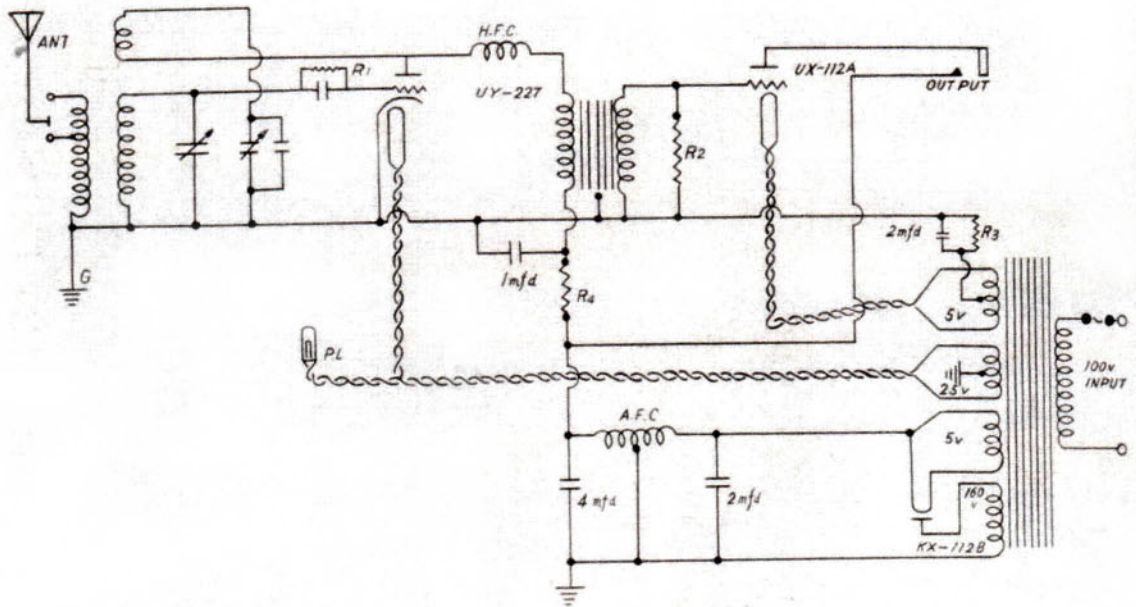
第一一圖 配線圖



第一二圖

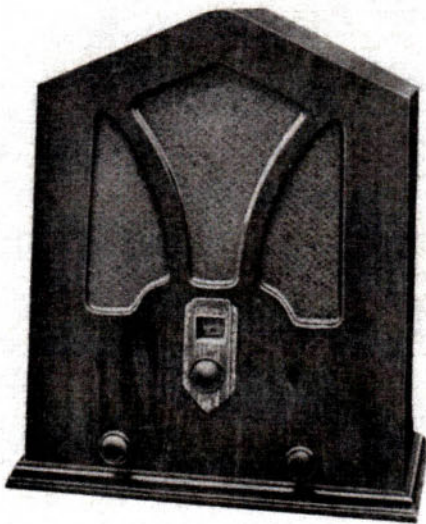


第一三圖

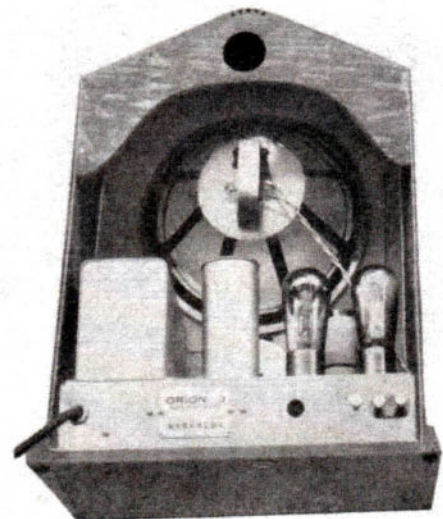


七、オリオン三號 (近距離用)

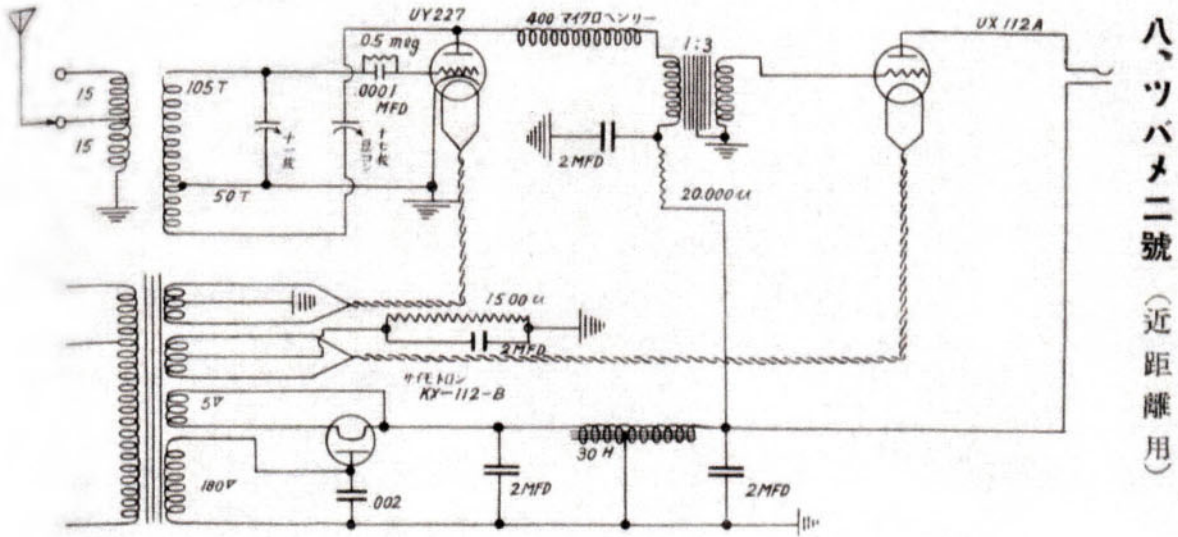
第一四圖 配線圖



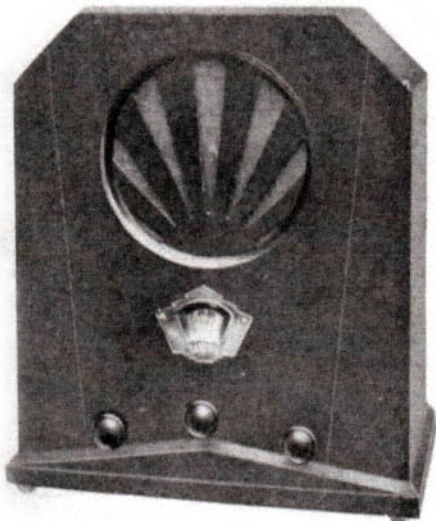
第一五圖



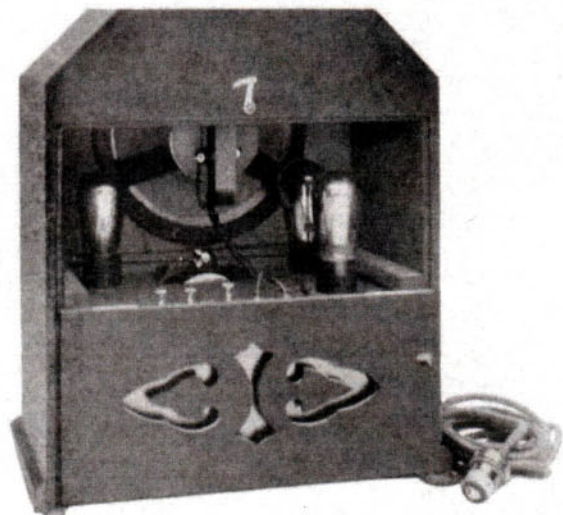
第一六圖



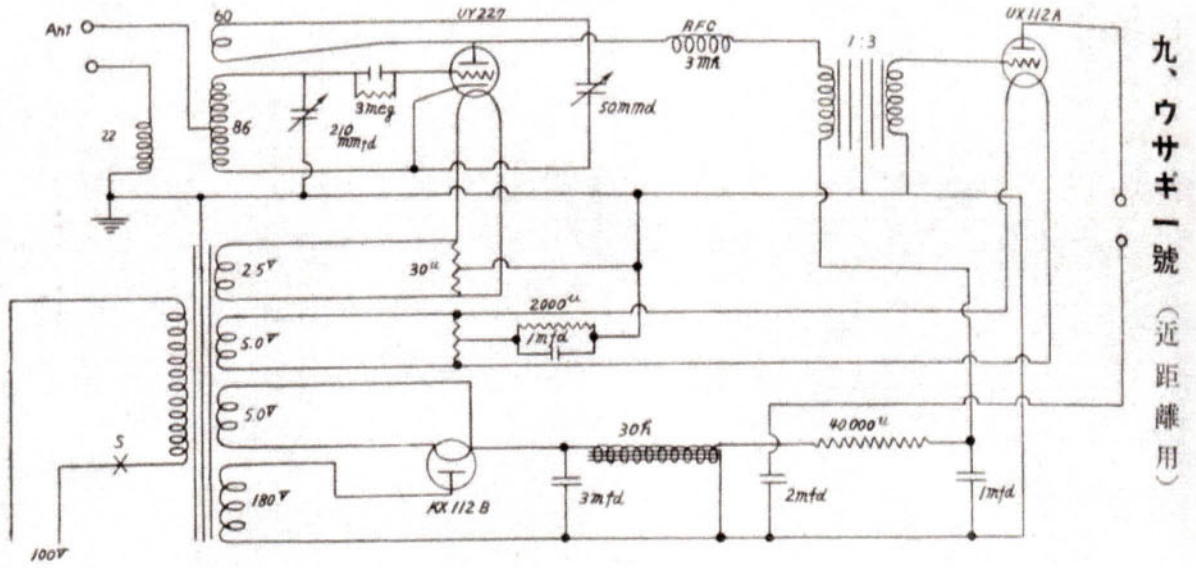
第一七圖 配線圖



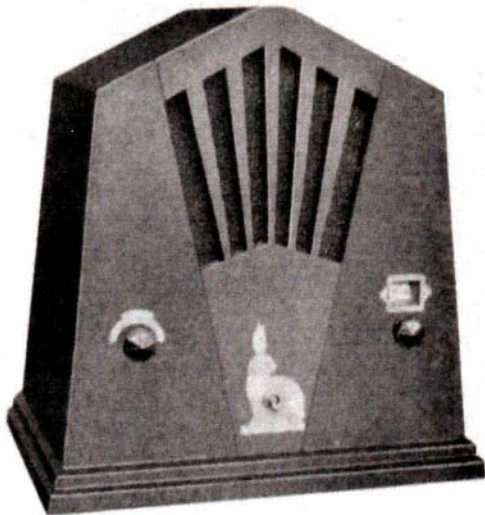
第一八圖



第一九圖



第二〇圖配線圖



第二一圖



第二二圖