

- 2、電圧変動率も電動發電機と同等であつて且つ必ず正なる事
- 3、直流側及び交流電源側に保障繼電器を接続し得るから致命的故障を起さざる事
- 4、部分品の取換は單に接續電線の端子に於ける取換に過ぎないから素人にも容易に行ひ得る事
- 5、回轉部分無き爲め如何なる處にも装置し得る事(送信器と同一個所に装置し得)
- 6、部分品の不可分單位の容積小なる事
- 7、放電整流管の放電状況により壽命の來れるや否やを知り、突然の整流管による故障は全然防ぎ得る事
- 8、始動に要する時間が僅少なる事
- 9、設備費及び運轉費少なき事
- 10、電壓變動率を少しく犠牲にすれば電壓を圓滑に調整可能なる事

缺點 1、整流管の如き毀れ易き硝子製品を使用する事

- 2、平滑回路が少しく大となる事
- 3、直流電源にては直接運轉出來ざる事
- 4、電壓調整が少しく階段的となる事

(長尾)

投光器夏季特價提供

ナイト・スポーツ其の他、夏季に於ける溢光照明の利用される方面が多いことと思ひ、投光器の夏季特價提供を計畫致しました。

海水浴場(本號海外ニュース、アメリカ水

泳場照明参照)、納涼場、プール、野球場、ゴルフ場等の外、旅館料理店方面には御希望の方も相當にあることと思ふ。

特價提供を致す期間、範圍及び品目は次の通りである。詳細は最寄の當社出張所に御問合の程を願います。

期間 昭和七年六月二十日より(二ヶ月間) 同年八月十九日まで

範圍 當社各出張所(上海、大連、奉天、

哈爾濱を除く)

特價品目 型錄番號 六一〇一、六一一一

六一〇二、六一一二、六一一五、

六一一六、六一一七、以上七種

寫眞引伸用全光電球及び

パール板硝子

寫眞の引伸しには從來高價な乳色電球が使用されて居つたが、我社新製品全光電球は透過率が遙かによく、價格も亦安いので、寫眞界の權威佐和九郎氏に御實驗を願つた所、寫眞引伸用光源としては最も適當のものであるとて、寫眞雜誌、寫眞の趣味、アサヒカメラ及び五月號のカメラに一層詳しい御推奨の言葉を戴いた。

猶又引伸器に從來スリ硝子板を使つて居つたが、パール板硝子(スキガケ乳色硝子)が最

もよいとの實驗報告が發表されて居るので、我社としては、特に寫眞用として透過率のよい、泡、スジの少ないものを選び、希望の方には左の單價で御分ちする。

パール板硝子縦八寸幅五寸、

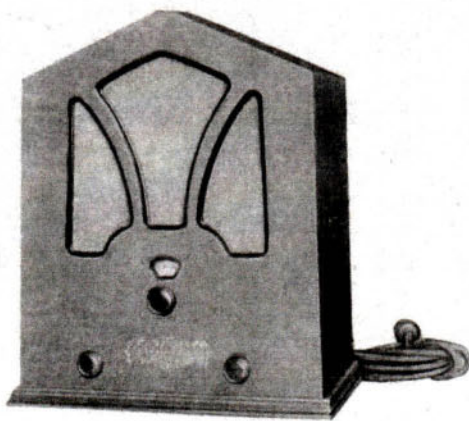
内地送料共 金一圓也

ラヂオ

ペントードセット

オリオン五〇〇號

日一日と進み行くラヂオ。ペントード(五極真空管)が出現して、又低周波擴大に竿頭一步を進めた。

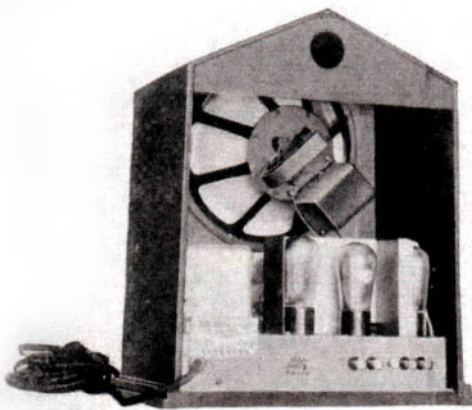


オリオン五〇〇號

オリオン五〇〇號は最も新しい最も能率的な小型ベントードUY二四七Bを使用した音量豊富、音質良好のミゼット(小型)受信機で結線方式は次の通りである。

- 一、再生檢波 UY二二七
- 一、低周波増幅(變壓器結合)UY二四七B
- 一、整流管 KX一一二B
- 一、高聲器 マグネチックコロン型

本機に使用したベントード(五極真空管)は大變複雑な構造を持つたもので、その卓越した性能の爲め、受信機の結線方式は非常に簡單になり、依つて故障の生ずる個所は減少し雑音も亦僅少となつた。而も非常に能率よく従来のUX二二六、UX一七一Aを用ひた二段増幅に相當する音量を得られるので、この



オリオン五〇〇號内の部

ベントードの性能は優秀なマグネチックコロン型高聲器と相対つて、必ずや皆様に御満足と與へる美麗な音を流出すると信ずる。

一九三二年の家庭用ラヂオセットとしてオリオン五〇〇號は、最も推奨に足るもので定額は金五〇圓である。

照明學校

五月中の參觀者

五月中の照明學校の參觀者は、主なる團體數十二組その數三六二名、一般參觀者七〇〇名、合計一、〇六二名の多數に達した。

主なる團體參觀者

- 神奈川縣商工協會能率部大會 一五〇
- 東京文具工友俱樂部 一二
- 横須賀海軍航空隊 四〇
- 富士瓦斯紡績會社 一〇
- 新聞聯合會 二一
- 鐵道局教習所 三一
- 静岡縣三島町久保町會員 一一
- 麻布小學校母之會 三一
- 下千條町會員 一〇
- 海軍經理學校 一六
- 選信省電氣試驗所 一〇
- 日本光機會社 二〇
- 小計 三六二
- 一般參觀者

北樺太石油會社購買課長櫻井氏他 六九九
五月中參觀者合計 一、〇六二名

第十一回照明講習會

恒例の照明講習會は去る四月廿六日から五月六日まで行はれた。プログラムは本誌三月號に豫告された通りであつたが、特別講演としては貴族院議員男爵渡邊汀氏の滿蒙問題に關する御話と、山本忠興博士のテレヰキジョンの實驗談とを拜聽した。特に後者は研究に着手されてから、今日の成功を納められるまでの御苦心談で、吾々にとつて誠に有益な教訓であつた。

そして同博士の御好意により發明博覽會のテレヰキジョン實驗會に、特に一同御招待をたまはつた事は感謝の至りに堪えない。

見學は例によつて益々豊富で、東京横濱を通じ廿餘ヶ所に及び、大型遊覽自動車三臺を借切つて、夜晩くまで諸々の照明名所を見て廻はつた。

參加會員は左の通りで、校友で再び參加された方は三名である。

第一部會員(初めて本講習會に参加せられた會員)

九州電氣軌道小倉營業所森井一民氏、日本水電川内支店上松金藏氏、神都電氣興業會小川