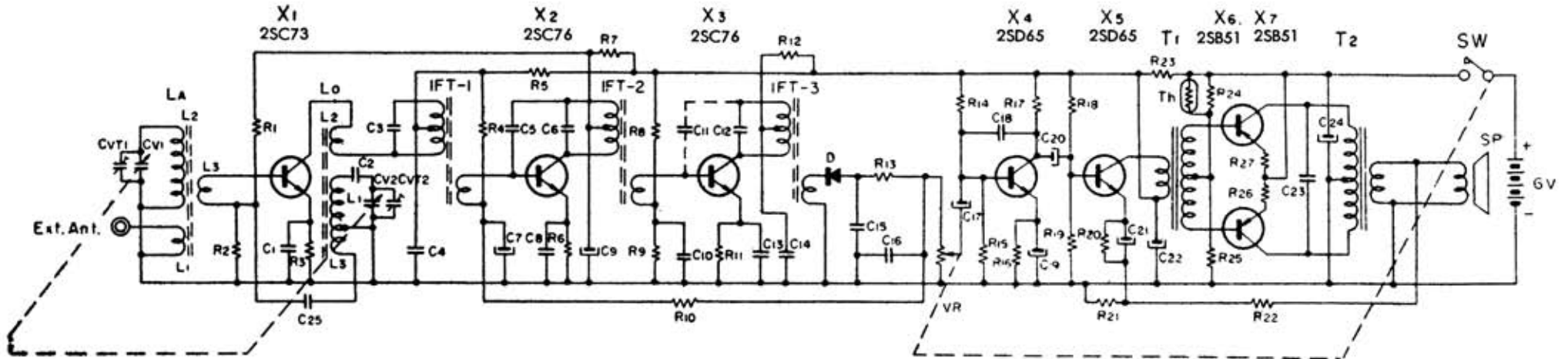


## Schematic Diagram of TR-7170



Symbol	Description	Symbol	Description	Symbol	Description	Symbol	Description
	<b>Resistor</b>				<b>Capacitor</b>		
R <sub>1</sub>	12K Ω ½W ±10%	R <sub>14</sub>	5.6K Ω ½W ±10%	C <sub>1</sub>	0.005μF MP	C <sub>14</sub>	0.05μF, MP
R <sub>2</sub>	150K Ω //	R <sub>15</sub>	2.2K Ω //	C <sub>2</sub>	370pF, Styrol	C <sub>15</sub>	0.02μF, MP
R <sub>3</sub>	8.2K Ω //	R <sub>16</sub>	470 Ω //	C <sub>3</sub>	180pF built in IFT	C <sub>16</sub>	0.01μF, MP
R <sub>4</sub>	47K Ω //	R <sub>17</sub>	1K Ω //	C <sub>4</sub>	0.05μF, MP	C <sub>17</sub>	10μF/6V, Electrolytic
R <sub>5</sub>	1K Ω //	R <sub>18</sub>	5.6K Ω //	C <sub>5</sub>	2pF, Styrol	C <sub>18</sub>	0.005μF, MP
R <sub>6</sub>	470 Ω //	R <sub>19</sub>	3.3K Ω //	C <sub>6</sub>	180pF, built in IFT	C <sub>19</sub>	30μF/3V, Electrolytic
R <sub>7</sub>	6.8K Ω //	R <sub>20</sub>	220 Ω //	C <sub>7</sub>	10μF/6V, Electrolytic	C <sub>20</sub>	10μF/6V, //
R <sub>8</sub>	12K Ω //	R <sub>21</sub>	10 Ω //	C <sub>8</sub>	0.05μF, MP	C <sub>21</sub>	30μF/3V, //
R <sub>9</sub>	2.2K Ω //	R <sub>22</sub>	100 Ω //	C <sub>9</sub>	0.05μF, MP	C <sub>22</sub>	100μF/6V, //
R <sub>10</sub>	5.6K Ω //	R <sub>23</sub>	220 Ω //	C <sub>10</sub>	10μF/6V, Electrolytic	C <sub>23</sub>	0.3μF MP
R <sub>11</sub>	470 Ω //	R <sub>24</sub>	100 Ω //	C <sub>11</sub>	—deleted—	C <sub>24</sub>	100μF/6V, Electrolytic
R <sub>12</sub>	470 Ω //	R <sub>25</sub>	2.2K Ω //	C <sub>12</sub>	180pF built in IFT	C <sub>25</sub>	0.01μF, MP
R <sub>13</sub>	470 Ω //	R <sub>26</sub>	3 Ω //	C <sub>13</sub>	0.05μF, MP		
R <sub>18</sub>	1K Ω //	R <sub>27</sub>	3 Ω //				