



サービスシート

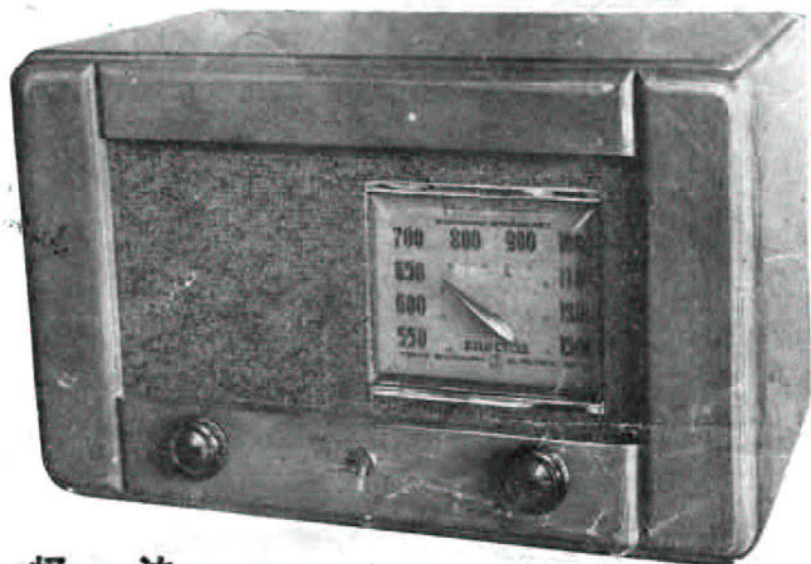
ホーム・スーパー

4型

5球中波受信機
ZS-1056B

型式試験合格番號

第 82 號



御 取 扱 法

1. ラヂオの置場所

先づ御使用中取扱ひ易くてセツトに振動が傳はりにくい、濕氣の少い日光の直射を受けない場所を選んで設置する事がラヂオの上手な使ひが、の一つです。

2. 準 備

(1) 裏蓋を外し輸送の途中に真空管が抜け出ない様に紙袋をつめてありますから、紙袋を取り去り真空管がしつかりとソケットに入つてゐるかどうかを確かめて下さい。

(2) アンテナ、アースの取付け

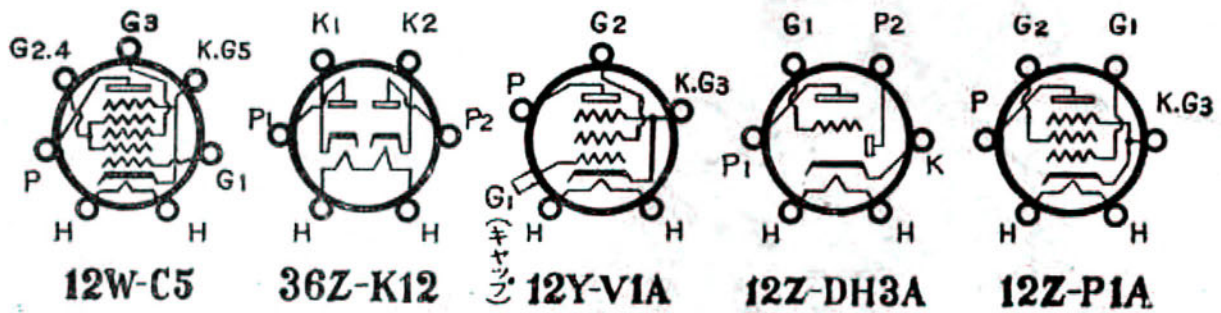
A. 室内アンテナ 此のラヂオには室内空中線（約2mの線を巻枠に巻いたもの）を取り付けてあります。御使用の際は之を取り外して其の一端を空端子に接続して圖の様に室内に張るか（Fig 1 A参照）ラヂオを置いた臺の後方へ垂らしてお聴き下さい。放送局から遠い地方ではこれだけでは不十分ですから次の電燈線空中線を御利用下さい。

B. 電燈線空中線 「空」端子をアースすれば電燈線を空中線として利用する効果を生じます（Fig 1 B 参照）

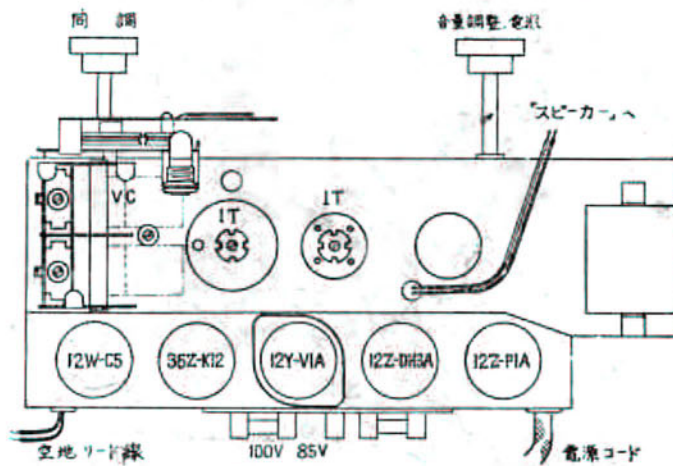
(3) 最後に電燈コードを電燈線につないで下さい。

東京芝浦電気株式会社

口金接續底面圖



上部配置圖



電 極 電 壓

No.	眞 空 管	E _f	E _p	E _{sg}	E _k	備 考
V 1	12W-C5	AC 12V	200V 70	100V 70	0	E _{g1} * = -3.5V
V 2	12Y-V1A	AC 12V	200V 70	100V 70	0	
V 3	12Z-DH3A	AC 12V	60V	-	0	
V 4	12Z-P1A	AC 12V	190V	180V	10V	
V 5	36Z-K12	AC 36V			200V	E _{k2} = 100V

注 意 1 電圧の値はすべて各電極とアースライン(B-)との間の値を示してあります。
 シャーシーと各電極との間には電圧は現はれません。
 2* テスター 10V スケール使用。

川崎市堀川町 72

電話川崎 2571-2575

東京芝浦電気株式会社